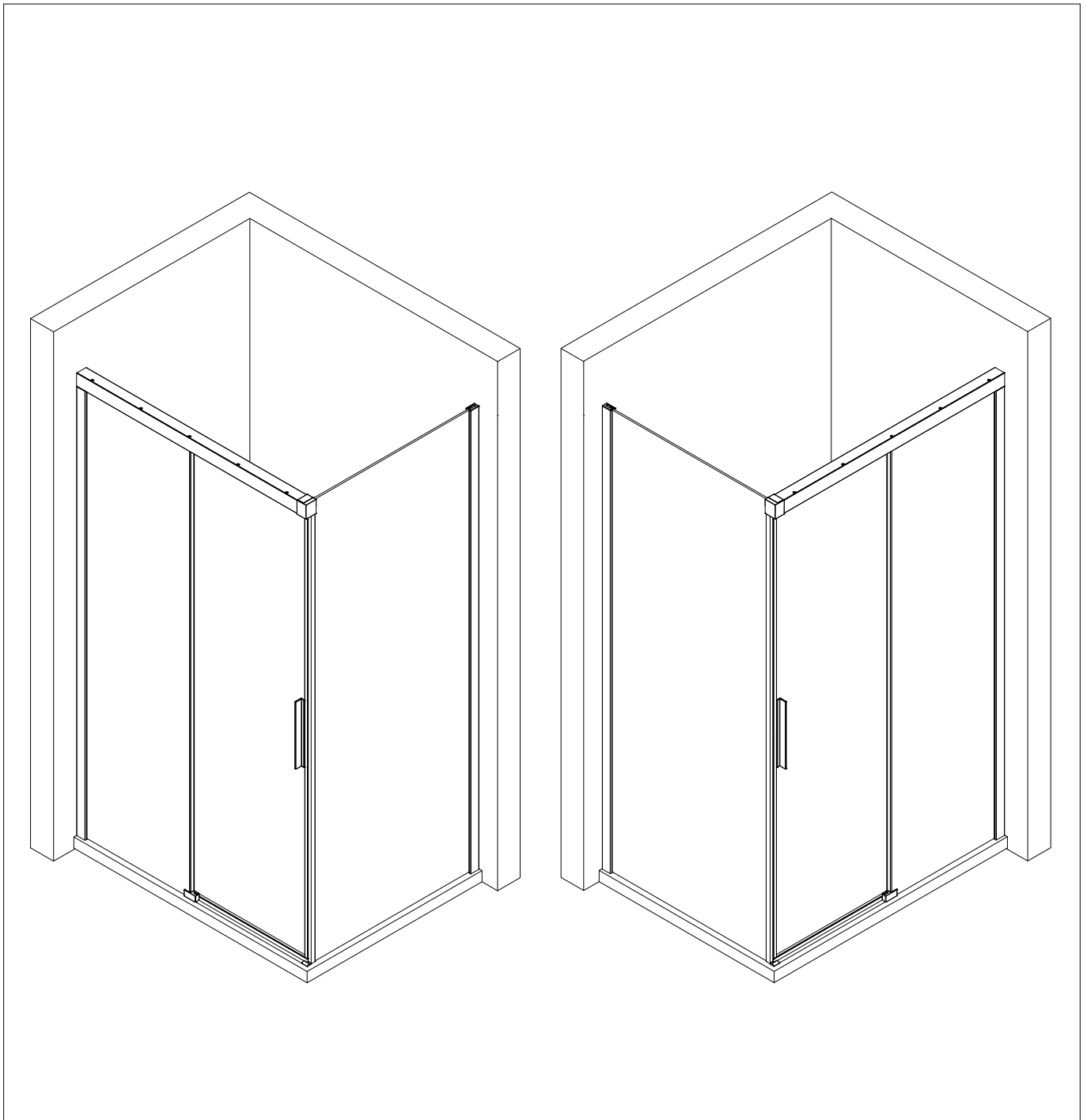


MONTAGEANLEITUNG

ASSEMBLY INSTRUCTIONS

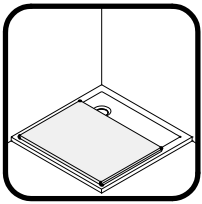
NOTICE DE MONTAGE

MONTAGEHANDLEIDING





## SICHERHEITSHINWEISE / SAFETY INSTRUCTIONS CONSIGNES DE SÉCURITÉ / EILIGHEIDSAANWIJZINGEN



**de** Decken im Arbeitsbereich auslegen

**en** Cover the shower tray completely

**fr** Couvrez complètement le bac de douche

**nl** Bedek de douchebak volledig

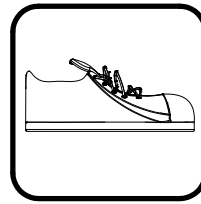


**de** Schutzbrille tragen

**en** Wear safety goggles

**fr** Portez des lunettes de protection

**nl** Veiligheidsbril dragen

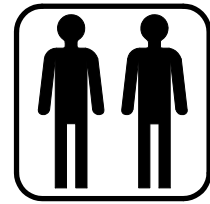


**de** Sicherheitsschuhe tragen

**en** Wear safety shoes

**fr** Portez des chaussures de sécurité

**nl** Veiligheidsschoenen dragen

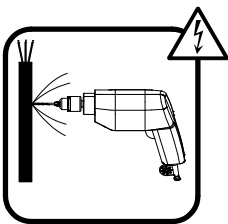


**de** Empfohlene Montage mit 2 Personen.

**en** Assembly recommended with 2 persons

**fr** Montage recommandé avec 2 personnes

**nl** Aanbevolen montage met 2 personen

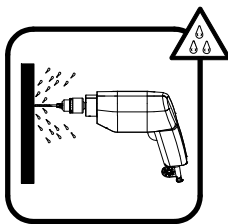


**de** über die Lage der Stromleitung informieren

**en** get information about the location of the power line

**fr** Informez-vous sur l'emplacement de la ligne électrique

**nl** Informeren over de locatie van de hoogspanningslijn



**de** über die Lage der Wasserleitung informieren

**en** get information about the location of the water pipe

**fr** Informez-vous sur l'emplacement de la ligne d'eau

**nl** Informeren over de locatie van de waterleiding



**de** Glaskanten schützen

**en** Protect glass edges

**fr** Protégez les bords du verre

**nl** Glasranden beschermen



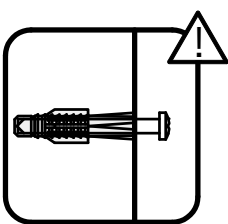
**de** Handschuhe mit Pulsschutz tragen

**en** wear gloves with pulse protection

**fr** portez des gants avec protection du poignet

**nl** Draag handschoenen met polsbescherming

## HINWEIS / NOTE / NOTE / NOOT



**de** Vor der Montage die Beschaffenheit des Mauerwerks überprüfen. Gegebenenfalls ist das im Lieferumfang enthaltene Befestigungsmaterial nicht für die Befestigung geeignet.

**en** Check the condition of the masonry before installation. If applicable, the fixing material included in the scope of delivery is not suitable for mounting.

**fr** Vérifiez l'état de la maçonnerie avant l'installation. Si besoin est, le matériel de fixation inclus dans la livraison n'est pas adapté au montage.

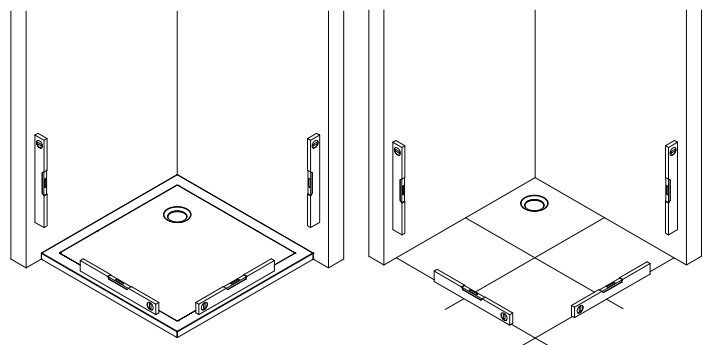
**nl** Controleer de toestand van het metselwerk voor de installatie. Indien gewenst is het bij de levering inbegrepen bevestigingsmateriaal niet geschikt voor montage.

**de** Die Aufstellfläche der Duschkabine muss eben sein.

**en** The installation surface of the shower enclosure must be level.

**fr** La surface d'installation de la cabine de douche doit être de niveau.

**nl** Het montagevlak van de douchewand moet waterpas zijn.



## ANSCHLAG / STOP / ARRÊT / STOP

**de** Bei der Duschkabine gibt es einen "Anschlag". Als Anschlag wird die Seite bezeichnet, an der die Türscheibe an die Wand montiert wird.

Es gibt zwei Arten von Anschlägen: Anschlag links (a) und Anschlag rechts (b).

In dieser Montageanleitung wird der Aufbau "Anschlag rechts" dargestellt. Die Montageschritte für Anschlag rechts sind dann spiegelbildlich durchzuführen.

**en** Every shower enclosure has a "fixation side". The "fixation side" is the side where the door panel is mounted on the wall.

There are two possible fixation sides: fixation on the left (a) and fixation on the right (b).

This assembly instruction describes an assembly with "fixation on the right". The assembly steps on the right are then to be carried out in mirror image.

**fr** Chaque cabine de douche a une "côté de fixation". Le "côté de fixation", c'est le côté sur lequel la vitre de la porte est montée sur le mur.

Il y a deux côtés de fixation possible: fixation gauche (a) et fixation droite (b).

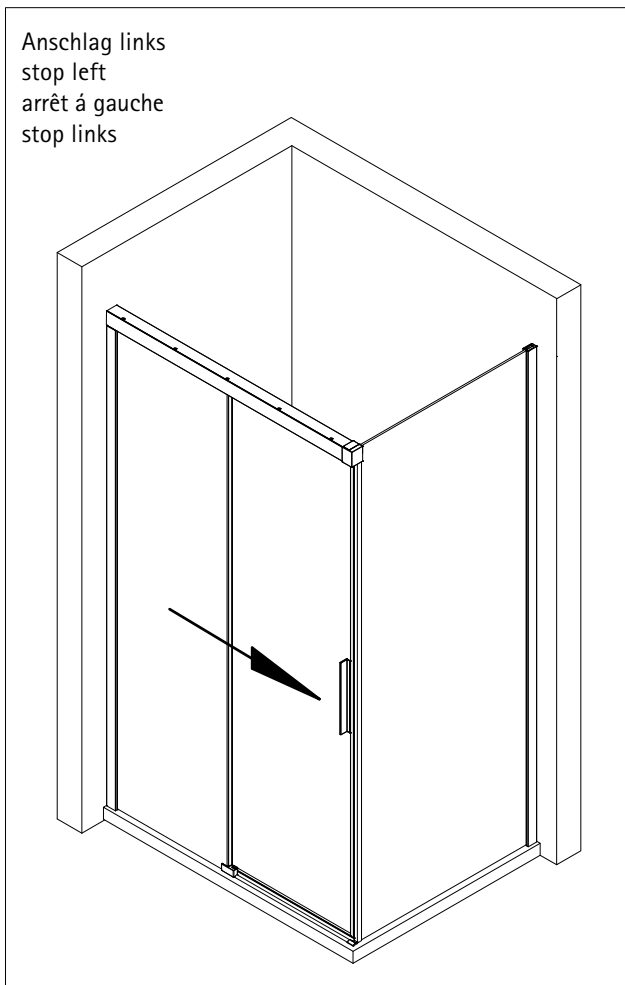
Cette notice de montage montre un montage avec "fixation droite". Les étapes de montage à droite doivent alors être effectuées à l'envers.

**nl** Bij elke douchewand is er een "montagezijde". "Montagezijde" is de zijde waaraan het deurpaneel aan de muur is bevestigd.

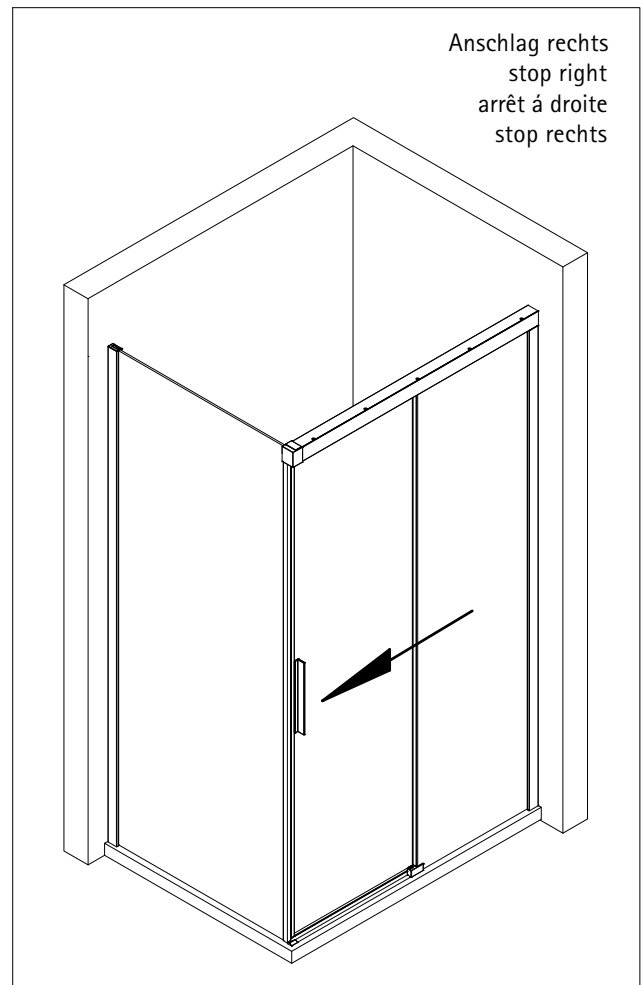
Er zijn twee soorten montagezijden: montagezijde links (a) en montagezijde rechts (b).

Deze montagehandleiding toont de montage "montagezijde rechts". De assemblage stappen aan de rechterzijde moeten dan in spiegelbeeld worden uitgevoerd.

a



b



## MAßE / DIMENSIONS / DIMENSIONS / AFMETINGEN

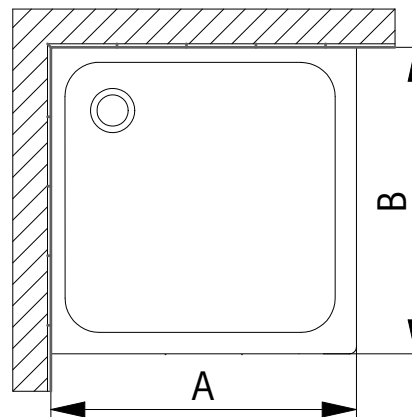
- de** prüfen, ob die gemessenen Maße innerhalb der Tabellenwerte (A, B bzw. C, D) liegen, damit die Duschkabine problemlos, anhand der Montageanleitung aufgebaut werden kann.
- en** check whether the measured dimensions are within the table values (A, B or C, D), so that the shower enclosure can be assembled without any problems using the assembly instructions.
- fr** vérifier que les dimensions mesurées se situent dans les valeurs du tableau (A, B ou C, D), afin que la cabine de douche puisse être montée sans problème en suivant les instructions de montage.
- nl** Controleer of de gemeten afmetingen binnen de tabelwaarden (A, B of C, D) vallen, zodat de douchewand zonder problemen met behulp van de montagehandleiding kan worden gemonteerd.

### **de** Montage auf Duschwanne (Maße des installierten Duschbeckens)

### **en** Mounting on shower tray (Dimensions of the installed tray)

### **fr** Montage sur receveur de douche (Dimensions du mur au bord d'extérieur du receveur)

### **nl** Montage op douchebak (Afmetingen van de ingebouwde douchebak)



Duschwanne / shower tray receveur de douche / douchebak	A (Türseite / door side / côté porte / deur zijde)	B (Seitenwandseite / side of side panel / côté paroi / zijwand zijde)
800 mm		785 - 805 mm
900 mm		885 - 905 mm
1000 mm	985 - 1005 mm	
1200 mm	1185 - 1205 mm	
1400 mm	1385 - 14005 mm	
1600 mm	1585 - 1605 mm	

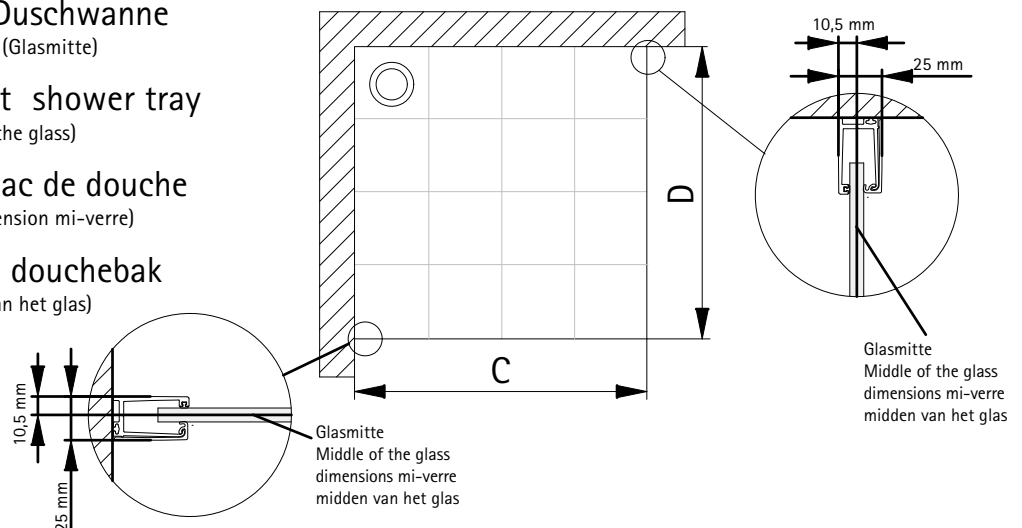
oder / or / ou / of

### **de** Montage ohne Duschwanne (Abmessungen des Produktes) (Glasmitte)

### **en** Mounting without shower tray (Mounting on tile) (Middle of the glass)

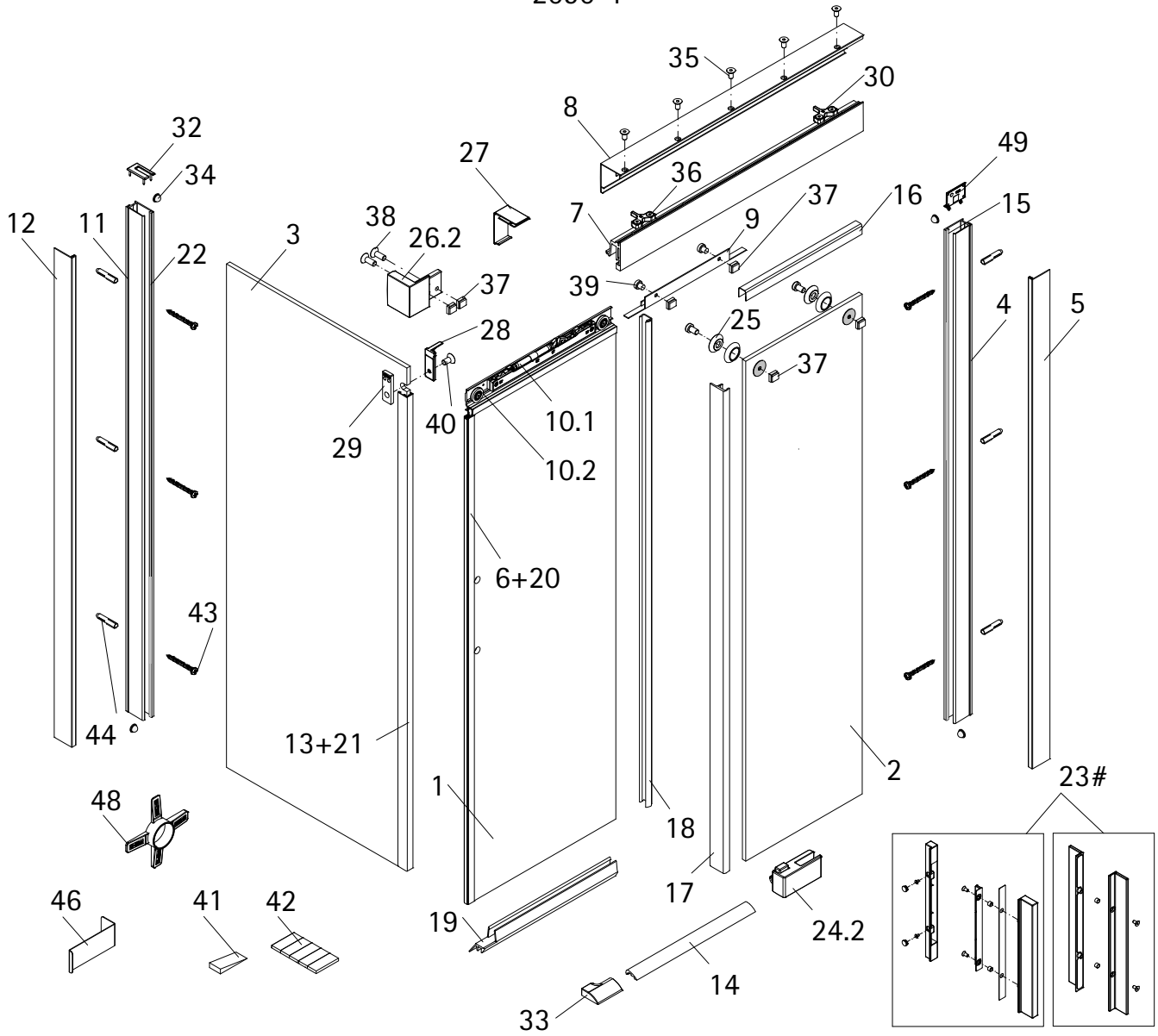
### **fr** Montage sans bac de douche (Montage sur carrelage) (Dimension mi-verre)

### **nl** Montage zonder douchebak (Montage op tegel) (midden van het glas)



Version	C (Tür / door / porte / deur)	D (Seitenwand / side panel / paroi latérale / zijwand)
800 mm		756 - 776 mm
900 mm		856 - 876 mm
1000 mm	956 - 976 mm	
1200 mm	1156 - 1176 mm	
1400 mm	1356 - 1376 mm	
1600 mm	1556 - 1576 mm	

2090-1



Pos.	Bezeichnung	Ersatzteil-Nr.	Preis	Pos.	Bezeichnung	Ersatzteil-Nr.	Preis
1	1x Türscheibe			25	2x Glasanbindung, komplett	E72222	Stück 28,95 €
2	1x Nebenteilscheibe			26.1	1x Laufschienenaufnahme links	E72307-L	} Stück 62,00 €
3	1x Seitenwandscheibe			26.2	1x Laufschienenaufnahme rechts	E72307-R	
4	1x Wandanschlußprofil, kurz (inkl. Pos. 15)	E72248	Stück 76,00 €	27	1x Abdeckung LS-Aufnahme		
5	1x Klemmprofil, kurz	E72249	Stück 36,00 €	28	1x Klemmplatte SW-Anbindung		
6	1x Magnetaufnahmepprofil (vormontiert)			29	1x Glasschutz		
7	1x Laufschiene (inkl. Pos. 9+ 30)	E72256	Stück 66,00 €	30	2x Auslöser (vormontiert)		
8	1x Abdeckprofil, innen	E72257	Stück 36,00 €	32	1x Abdeckkappe Profil (inkl. Pos. 49)	E72205-2	Set 11,95 €
9	1x Abdeckprofil, unten			33	1x Wasserleistenendkappe	E100211-19	Set 9,95 €
10.1	1x Einzugsautomat/ Selbsteinzug	E72226-1	Stück 58,00 €	34*	4x Glasschutz		
10.2	2x Rollen inkl. Zubehör für Türprofil	E72261	Set 121,95 €	35*	4x-7x Senkschraube M5 x 10mm		
11	1x Wandanschlußprofil, lang (inkl. Pos. 22)	E72248-1	Stück 76,00 €	36	4x Senkschraube M4 x 10mm (vormontiert)		
12	1x Klemmprofil, lang	E72249-1	Stück 36,00 €	37*	6x Vierkantschraube M6 mit Schaumpad		
13	1x Magnetaufnahmepprofil (vormontiert)			38*	2x Senkschraube M6 x 16mm		
14	1x Wasserleiste (inkl. Pos. 42)	E100050	Stück 30,00 €	39*	2x Zylinderschraube M6 x 6mm		
15	1x Klemmdichtprofil			40*	1x Senkschraube M6 x 12mm		
16*	1x Glasschutz			41	1x Silikonkeile (6 Stück)	E100203	Set 16,95 €
17	1x Vertikaldichtprofil	E100057-4	Stück 24,95 €	42	1x Klebestreifen		
18	1x Vertikaldichtprofil	E72074	Stück 24,95 €	43*	6x Blechschraube 4,2 x 45mm		
19	1x Wasserabweisprofil	E100058-8-2	Stück 39,95 €	44*	6x Dübel S 6		
20	1x Magnetprofil (vormontiert)			46	1x Demontagehebel	E100201-1	Stück 30,95 €
21	2x Einschub-Magnetprofil (vormontiert)			48*	2x Montagekeil	E100201-2	Stück 12,00 €
22	1x Klemmdichtprofil			49*	1x Abdeckkappe innen		
23#	1x Winkel-Griff eckig, komplett	E100140-57	Stück 82,95 €				
	1x Riegelgriff asymmetrisch	E100140-16	Stück 101,95 €				
24.1	1x Türführung, links	E72280-L	Stück 74,95 €				
24.2	1x Türführung, rechts	E72280-R	Stück 74,95 €				
					* Schrauben und Abdeckkappenset	E72200-2	16,95 €
					# optional		

**de** Geben Sie bei farbigen Ersatzteilen den Farbcode mit an: 01 - Alu | 04 - weiß | 41 - chro | 68 - schwarz | 90 - Edelstahl

**en** Please state the colour code for coloured spare parts: 01 - aluminium | 04 - white | 41 - chro | 68 - black | 90 - stainless steel

**fr** Veuillez indiquer le code couleur pour les pièces de rechange colorées : 01 - aluminium | 04 - blanc | 41 - chro | 68 - noir | 90 - acier inoxydable

**nl** Gelieve de kleurcode voor gekleurde onderdelen te vermelden: 01 - aluminium | 04 - wit | 41 - chro | 68 - zwart | 90 - roestvrij staal

en

Pos.	Description	part no	spare part	price	Pos.	Description	part no	spare part	price
1	1x door				25	2x glass connection, complete	E72222	piece	28,95 €
2	1x fixed panel				26.1	1x slide rail support, left	E72307-L	}	piece
3	1x side panel				26.2	1x slide rail support, right	E72307-R		
4	1x wall connection profile, short (inkl. pos. 15)	E72248	piece	76,00 €	27	1x cover			
5	1x clamping profile, short	E72249	piece	36,00 €	28	1x clamping plate for side panel connection		}	piece
6	1x magnet retaining profile				29	1x glas gasket			
7	1x slide rail (incl. pos. 9+ 30)	E72256	piece	66,00 €	30	2x release mechanism (pre-assembled)			
8	1x profile, inside	E72257	piece	36,00 €	32	1x cover cap (incl. pos. 49)	E72205-2	set	11,95 €
9	1x bottom profile				33	1x end cap	E100211-19	set	9,95 €
10.1	1x automatic retraction / self-closing	E72226-1	piece	58,00 €	34*	4x glas gasket			
10.2	2x rollers incl. accessories for door profile	E72261	set	121,95 €	35*	4x-7x screw M5 x 10mm			
11	1x wall connection profile (incl. pos. 22)	E72248-1	piece	76,00 €	36	4x screw M4 x 10mm (pre-assembled)			
12	1x clamping profile	E72249-1	piece	36,00 €	37*	6x square nut M6			
13	1x magnet retaining profile				38*	2x screw M6 x 16mm			
14	1x sealing profile (incl. pos. 42)	E100050	piece	30,00 €	39*	2x screw M6 x 6mm			
15	1x inner sealing				40*	1x screw M6 x 12mm			
16*	1x glas gasket				41	1x silicone wedges (6 piece)	E100203	set	16,95 €
17	1x sealing strip	E100057-4	piece	24,95 €	42	1x adhesives stripes			
18	1x sealing strip	E72074	piece	24,95 €	43*	6x screw 4,2 x 45mm			
19	1x sealing profile	E100058-8-2	piece	39,95 €	44*	6x dowel S 6			
20	1x magnet				46	1x disassembly lever	E100201-1	piece	30,95 €
21	2x magnet				48*	2x mounting wedge	E100201-2	piece	12,00 €
22	1x inner sealing				49*	1x cover cap			
23#	1x angle handle	E100140-57	piece	82,95 €					
	1x handle	E100140-16	piece	101,95 €		* kit with screws and cover caps	E72200-2		16,95 €
24.1	1x door guid, left	E72280-L	piece	74,95 €		# optional			
24.2	1x door guid, right	E72280-R	piece	74,95 €					

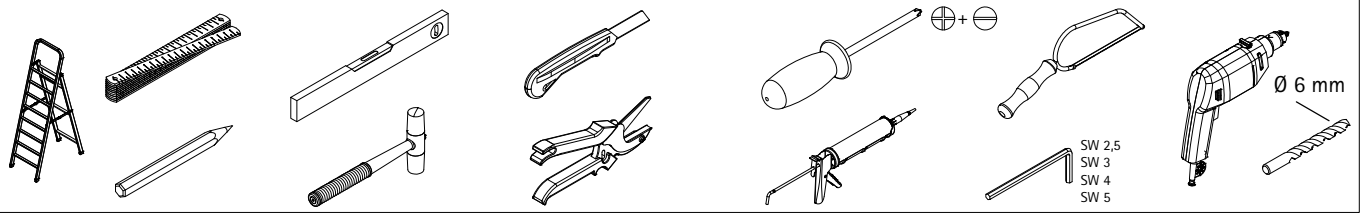
fr

Pos.	Description	N° pièce détachée	prix	Pos.	Description	N° pièce détachée	prix	
1	1x porte			25	2x Plaque de serrage pour raccordement de paroi latérale	E72222	pièce	
2	1x partie fixe			26.1	1x positionneur de la glissière gauche	E72307-L	}	
3	1x paroi latérale			26.2	1x positionneur de la glissière droite	E72307-R		
4	1x profilé mural de fixation (inkl. Pos. 15)	E72248	pièce	76,00 €	27	1x couvercle		pièce
5	1x profilé de pincement	E72249	pièce	36,00 €	28	1x Plaque de serrage pour raccordement de paroi latérale		
6	1x profilé pour joint magnétique				29	1x protection en verre		
7	1x glissière (inkl. Pos. 9+ 30)	E72256	pièce	66,00 €	30	2x Déclencheur (prémonté)		
8	1x profilé internes	E72257	pièce	36,00 €	32	1x cache (inkl. Pos. 49)	E72205-2	set
9	1x profilé, sous				33	1x cache	E100211-19	set
10.1	1x fermeture automatique / retour automatique	E72226-1	pièce	58,00 €	34*	4x protection en verre		
10.2	2x Roulettes et accessoires pour le profilé de porte	E72261	set	121,95 €	35*	4x-7x vis M5 x 10mm		
11	1x profilé mural de fixation (inkl. Pos. 22)	E72248-1	pièce	76,00 €	36	4x vis M4 x 10mm		
12	1x profilé de pincement	E72249-1	pièce	36,00 €	37*	6x écrou à 4 pans M6		
13	1x profilé pour joint magnétique				38*	2x vis M6 x 16mm		
14	1x barre de seuil (inkl. Pos. 42)	E100050	pièce	30,00 €	39*	2x vis M6 x 6mm		
15	1x profilé de pincement				40*	1x vis M6 x 12mm		
16*	1x protection en verre				41	1x cale de silicone (6 unités)	E100203	set
17	1x profilé d'étanchéité	E100057-4	pièce	24,95 €	42	1x ruban adhésif		
18	1x profilé d'étanchéité	E72074	pièce	24,95 €	43*	6x vis 4,2 x 45mm		
19	1x joint d'étanchéité horizontal bas	E100058-8-2	pièce	39,95 €	44*	6x cheville S 6		
20	1x joint magnétique				46	1x levier de démontage	E100201-1	pièce
21	2x joint magnétique				48*	2x cale de montage	E100201-2	pièce
22	1x profilé de pincement				49*	1x cache		
23#	1x poignée	E100140-57	pièce	82,95 €				
	1x poignée	E100140-16	pièce	101,95 €		* kit de vis et caches	E72200-2	
24.1	1x porte guidage, gauche	E72280-L	pièce	74,95 €		# en option		
24.2	1x porte guidage, droite	E72280-R	pièce	74,95 €				

nl

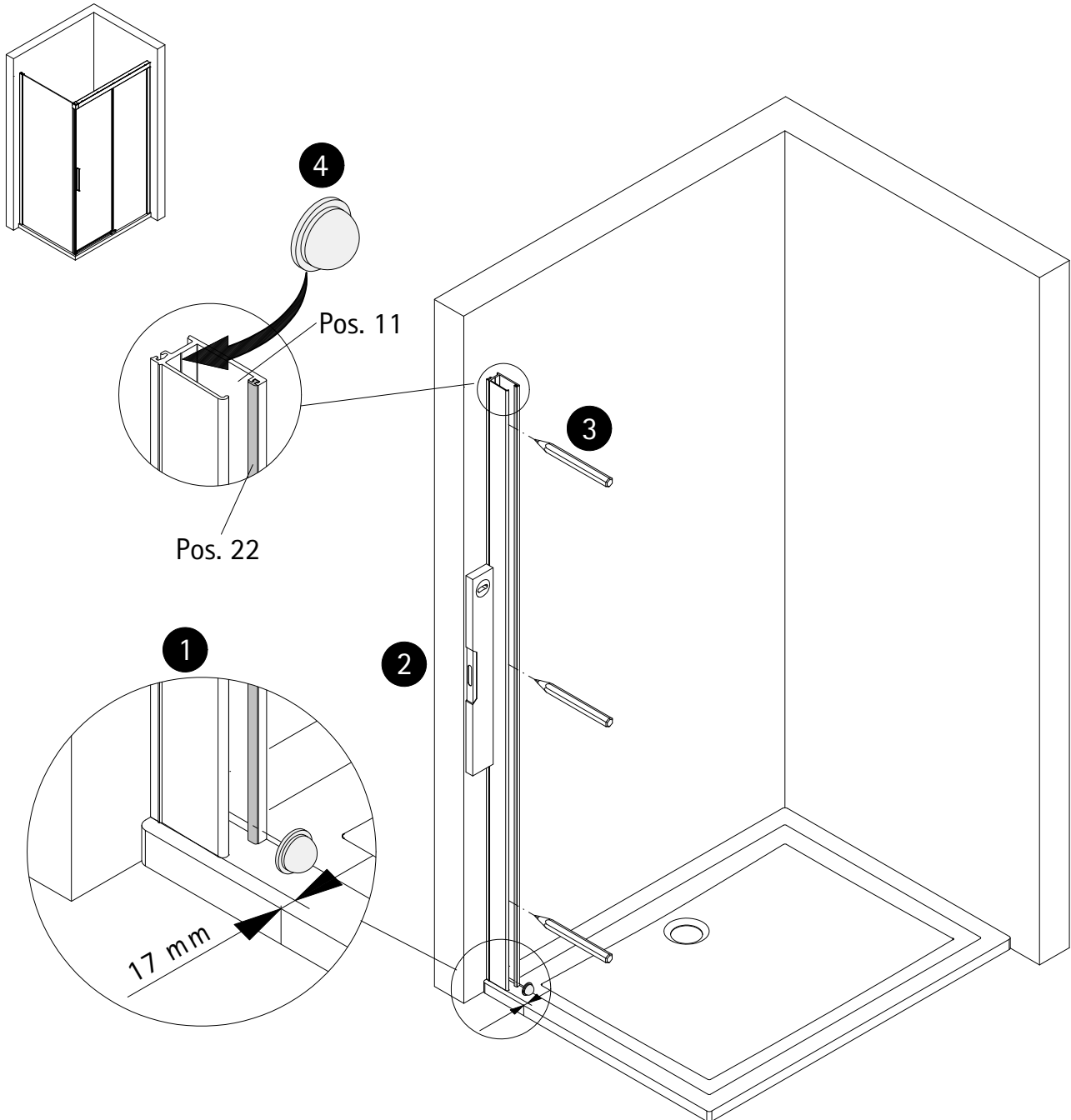
Pos.	Omschrijving	Onderdeel nr.	Prijs	Pos.	Omschrijving	Onderdeel nr.	Prijs	
1	1x deur			25	2x Glasaansluiting, compleet	E72222	stuk	
2	1x zijdeel			26.1	1x houder looprail links	E72307-L	}	
3	1x zijwand			26.2	1x houder looprail rechts	E72307-R		
4	1x wandaansluitprofiel (inkl. Pos. 15)	E72248	stuk	76,00 €	27	1x kap		stuk
5	1x klemprofiel	E72249	stuk	36,00 €	28	1x Klemplaat voor zijpaneelaansluiting		
6	1x magneetopnameprofiel				29	1x glasbescherming		
7	1x Laufschiene (inkl. Pos. 9+ 30)	E72256	stuk	66,00 €	30	2x Ontgrendelingsmechanisme (voorgemonteerd)		
8	1x Abdeckprofil, innen	E72257	stuk	36,00 €	32	1x afdekkapjes profiel (inkl. Pos. 49)	E72205-2	set
9	1x Abdeckprofil, unten				33	1x eindkap voor aluminium dorpelprofiel	E100211-19	set
10.1	1x Automatisch intrekken / zelfsluitend	E72226-1	stuk	58,00 €	34*	4x glasbescherming		
10.2	2x Wielen incl. toebehoren voor deurprofiel	E72261	set	121,95 €	35*	4x-7x schroef M5 x 10mm		
11	1x wandaansluitprofiel (inkl. Pos. 22)	E72248-1	stuk	76,00 €	36	4x schroef M4 x 10mm		
12	1x klemprofiel	E72249-1	stuk	36,00 €	37*	6x vierkantmoer M6		
13	1x magneetopnameprofiel				38*	2x schroef M6 x 16mm		
14	1x aluminium dorpelprofiel (inkl. Pos. 42)	E100050	stuk	30,00 €	39*	2x schroef M6 x 6mm		
15	1x klemprofiel				40*	1x schroef M6 x 12mm		
16*	1x glasbescherming				41	1x silicone keggen (6 stuk)	E100203	set
17	1x afdichtingsprofiel	E100057-4	stuk	24,95 €	42	1x plakbanden		
18	1x afdichtingsprofiel	E72074	stuk	24,95 €	43*	6x schroef 4,2 x 45mm		
19	1x waterdorpelprofiel	E100058-8-2	stuk	39,95 €	44*	6x plug S 6		
20	1x magneetsluiting				46	1x demontage hendel	E100201-1	stuk
21	2x magneet				48*	2x montage keg	E100201-2	stuk
22	1x klemprofiel				49*	1x afdekkapjes		
23#	1x greep	E100140-57	stuk	82,95 €				
	1x greep	E100140-16	stuk	101,95 €		* schroeven en afdekkapjes assortiment	E72200-2	
24.1	1x deurgeleiding links	E72280-L	stuk	74,95 €		# optioneel		
24.2	1x deurgeleiding rechts							

BENÖTIGTES WERKZEUG / TOOL NEEDED  
QUITILAGE NECESSAIRE / BENODIGD GEREEDSCHAP

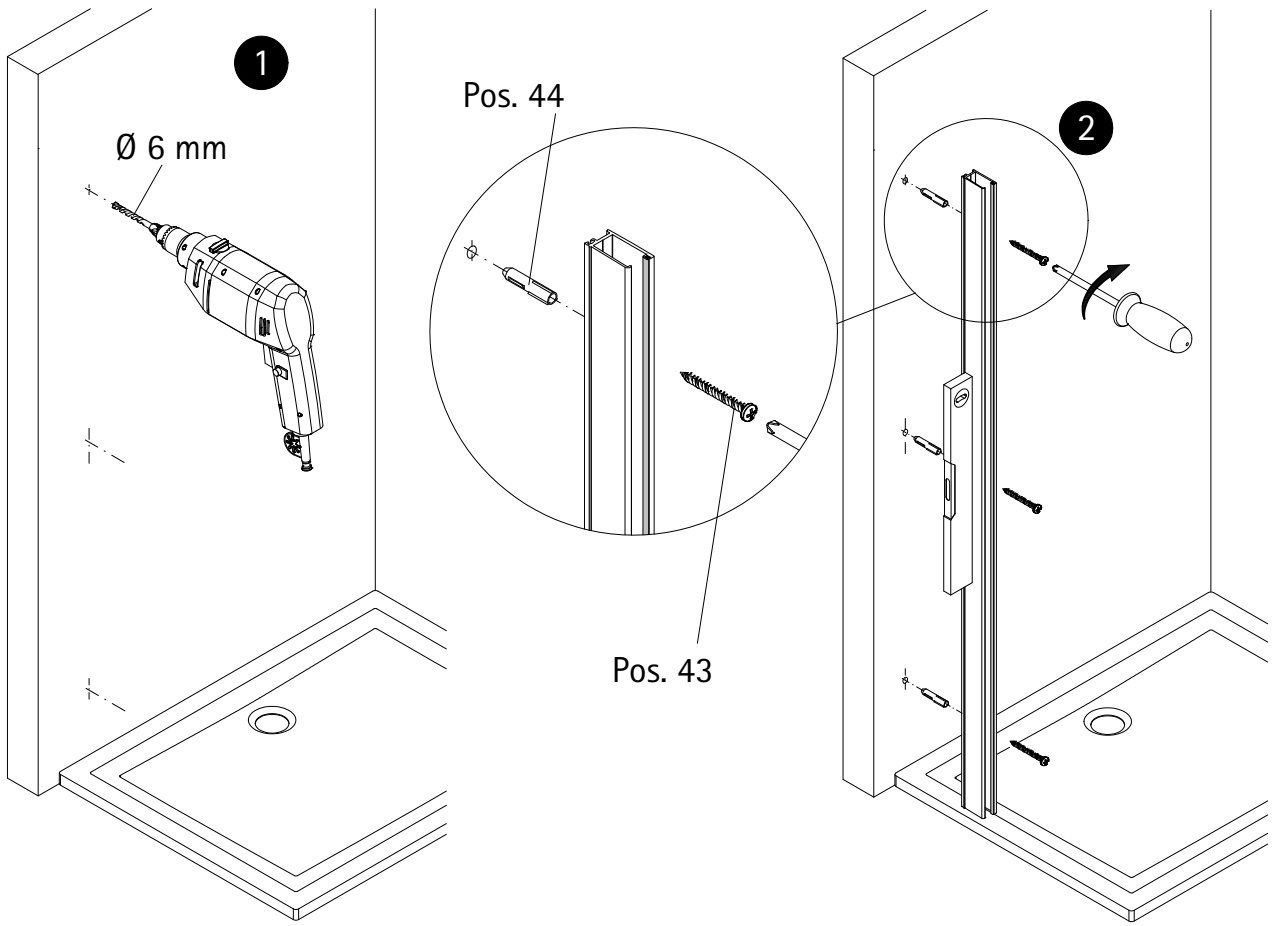


MONTAGE / ASSEMBLY / ASSEMBLÉE / ASSEMBLAGE

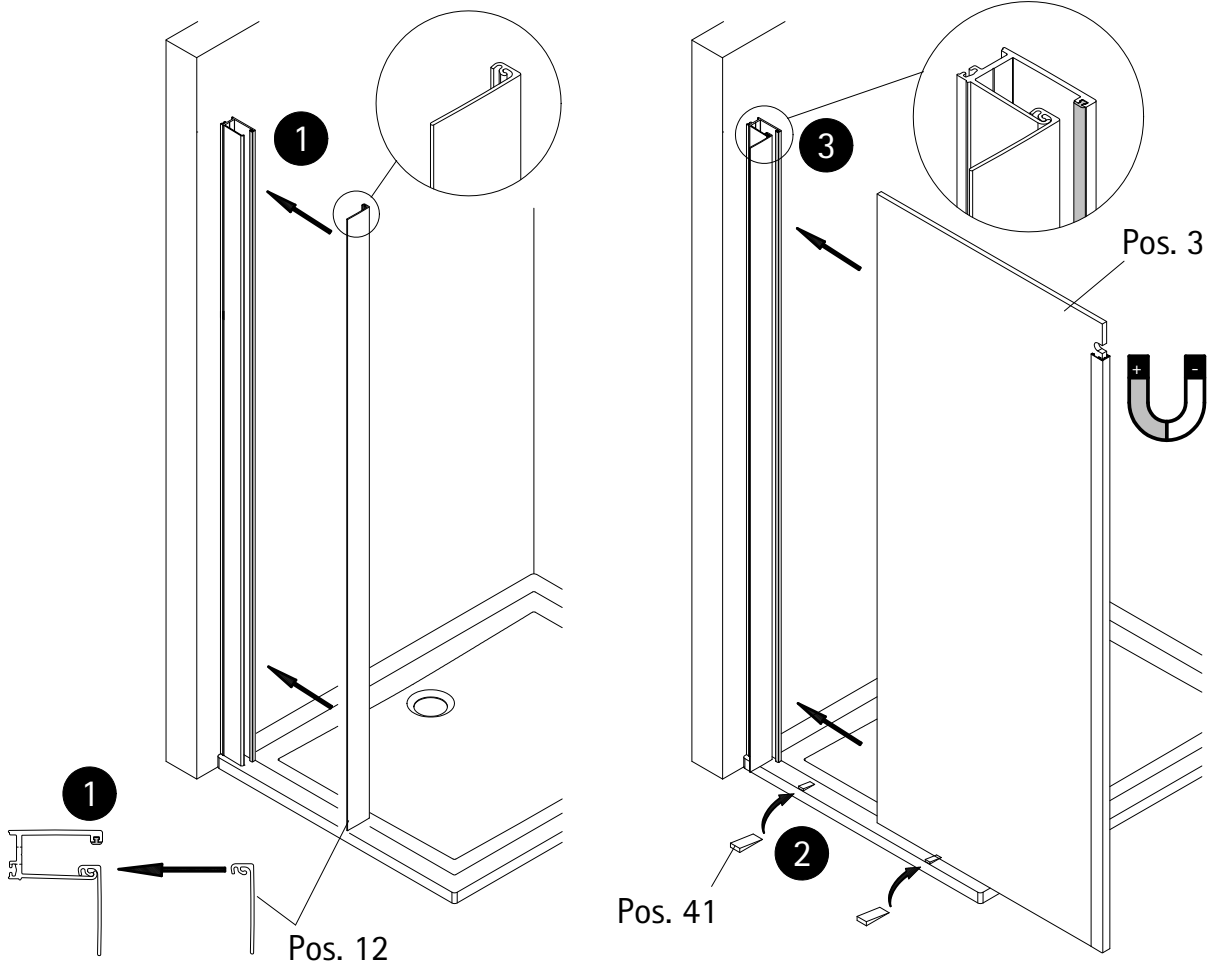
1



2

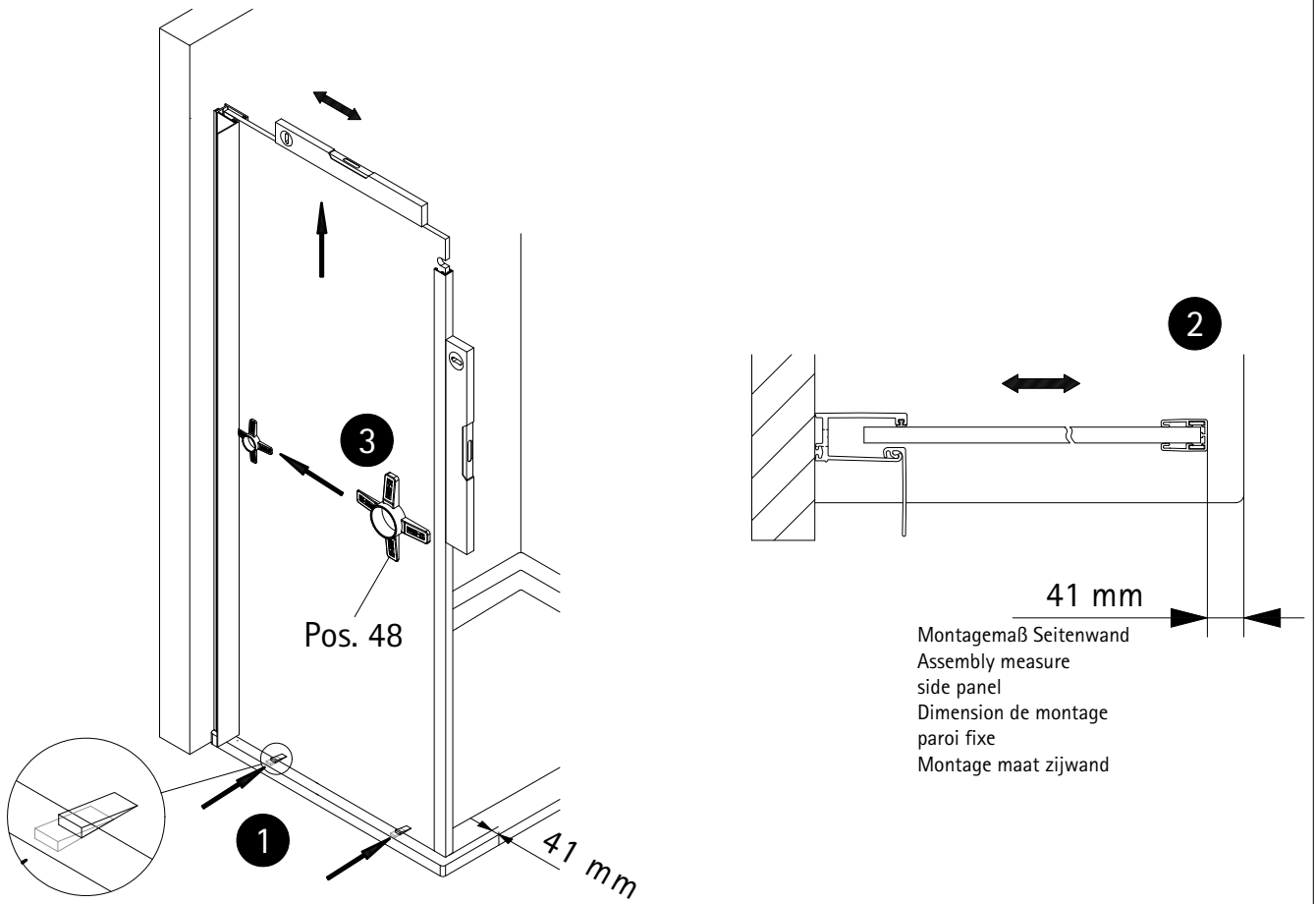


3

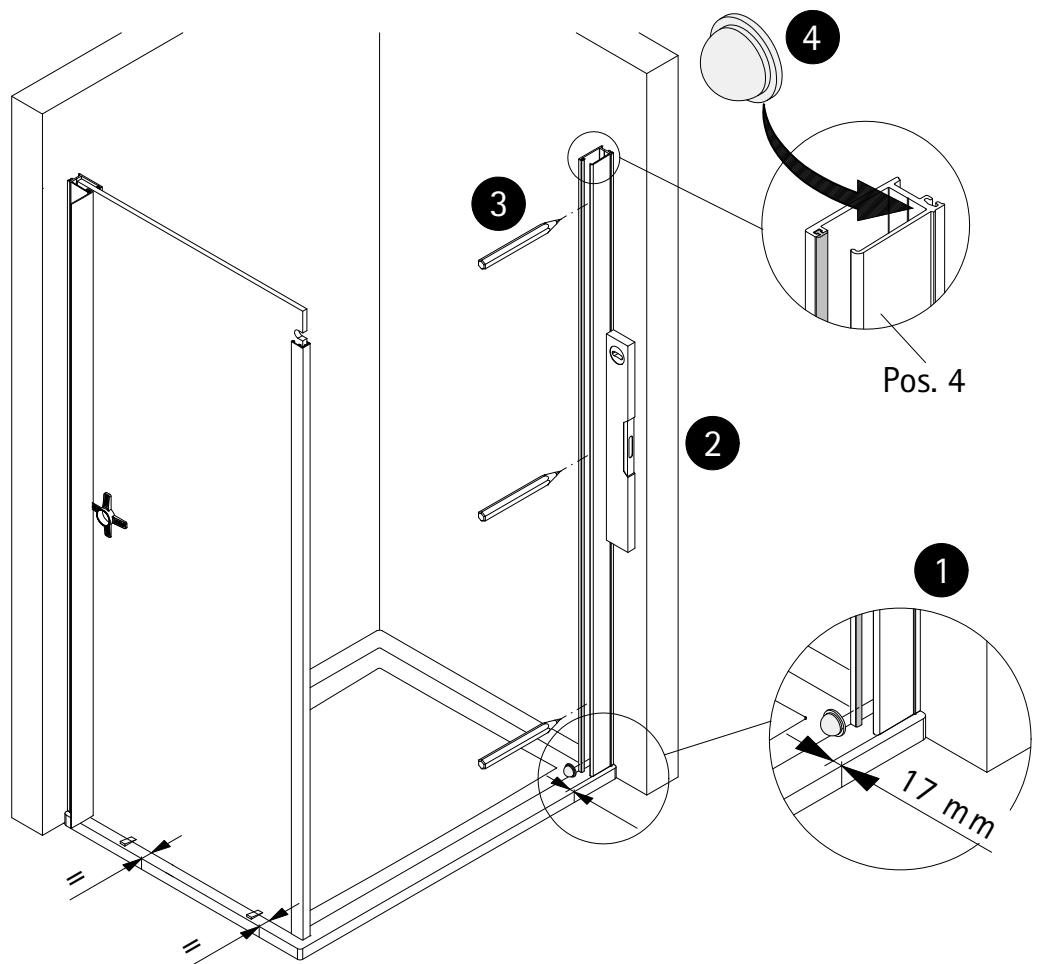


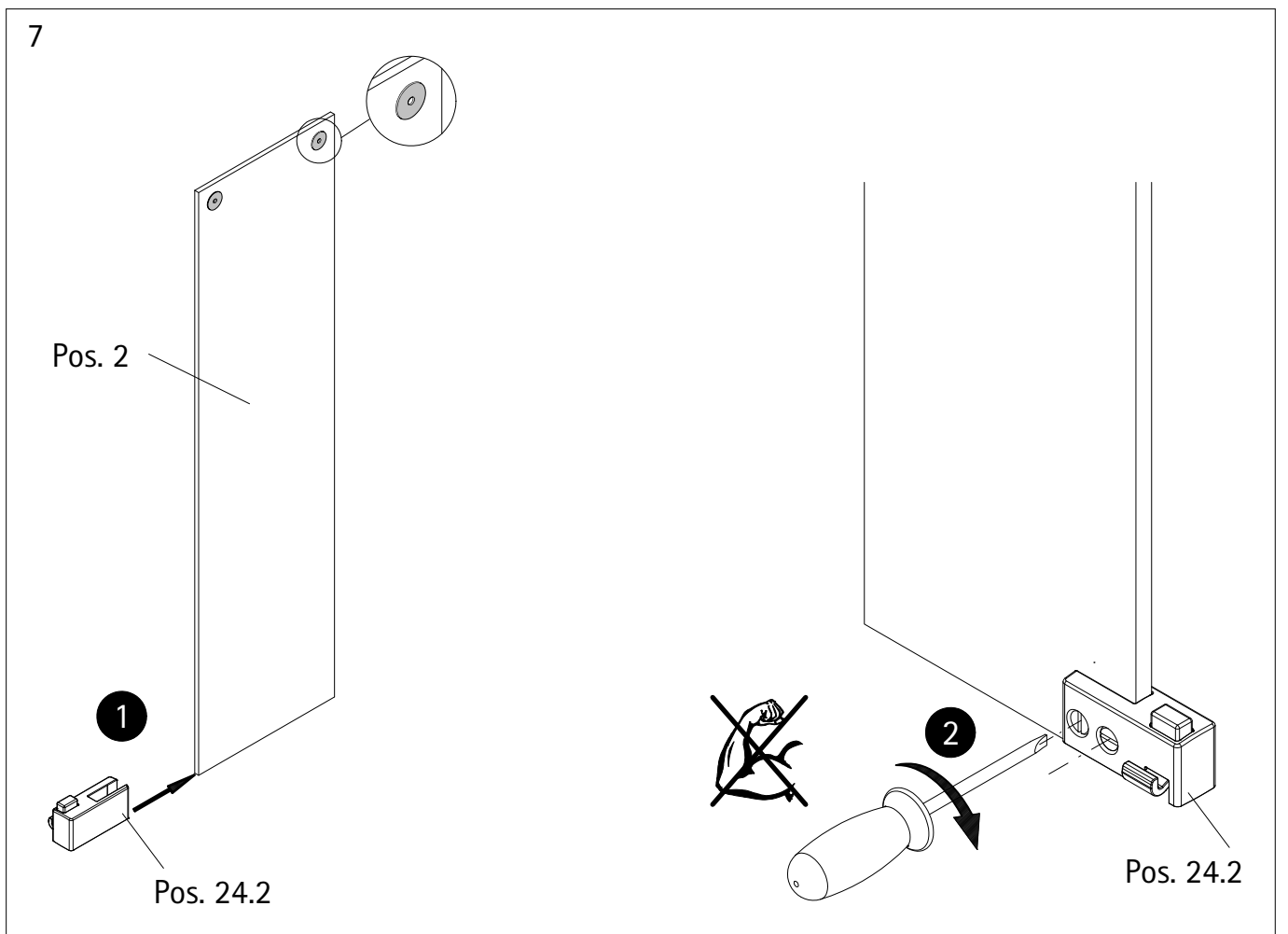
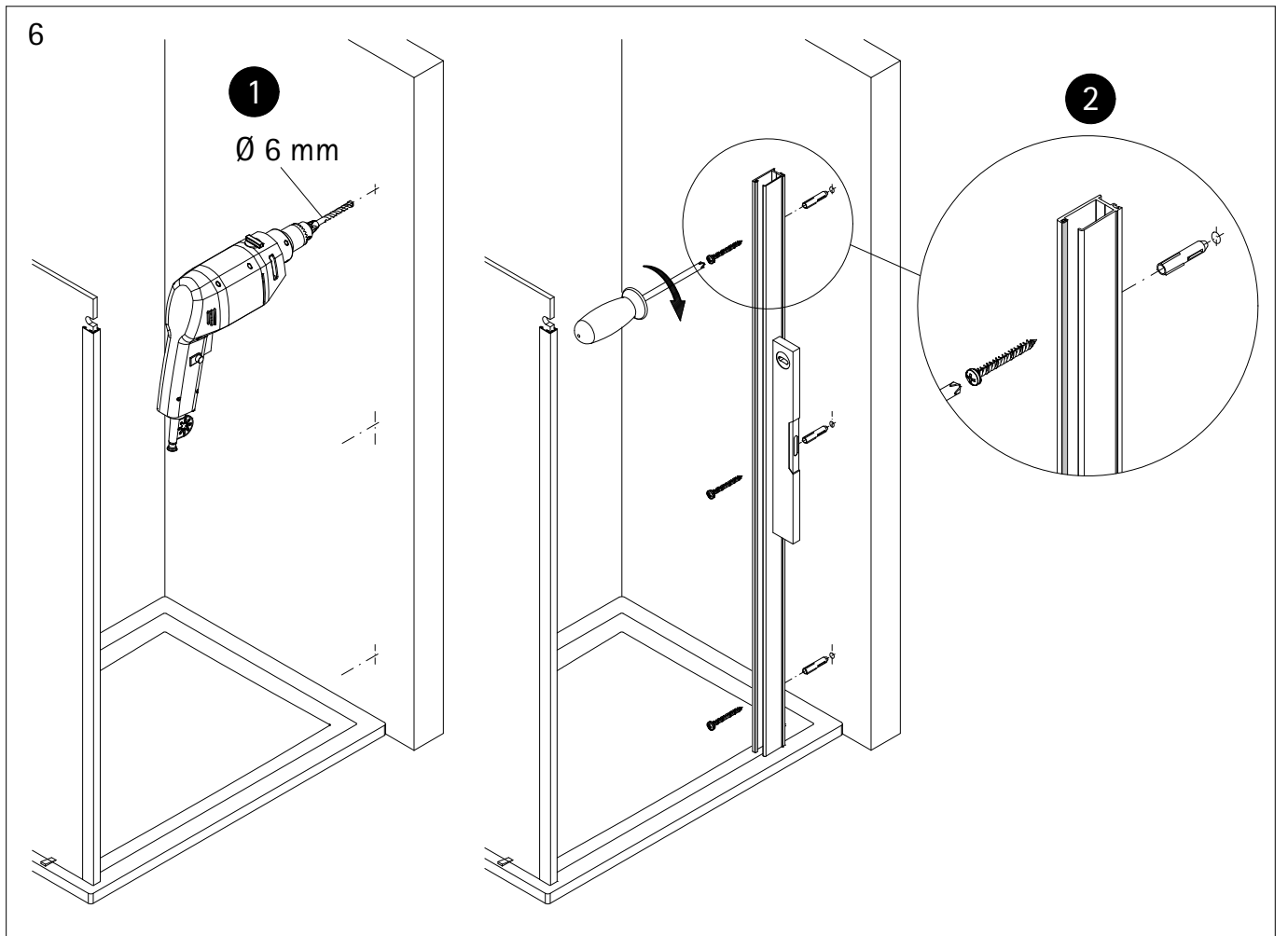


4

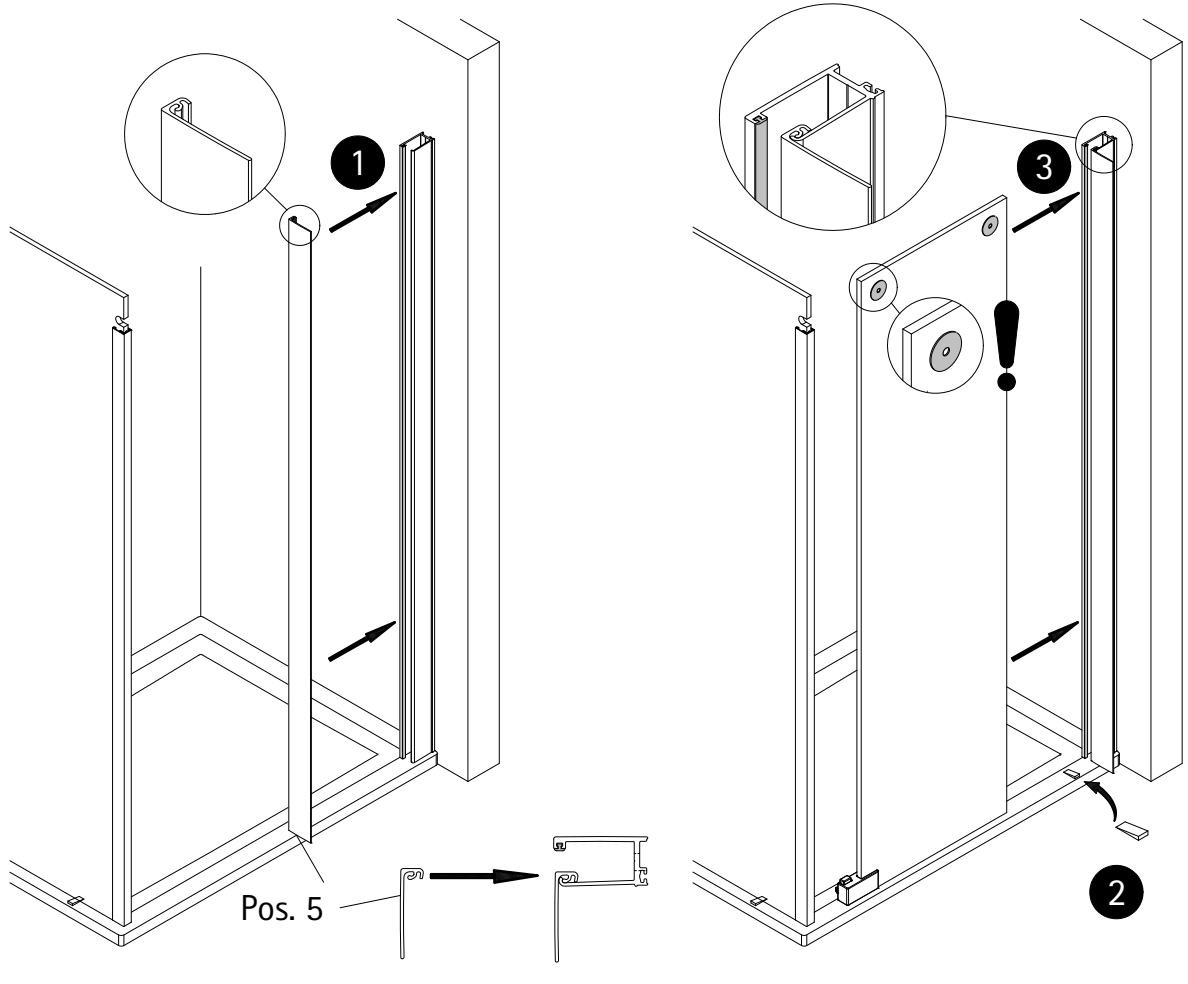


5

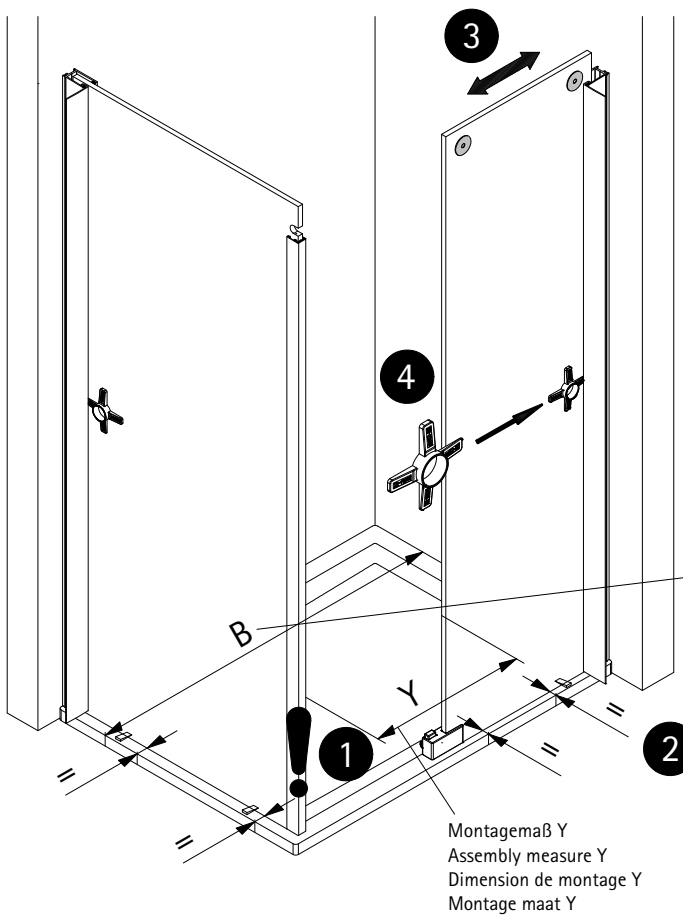




8



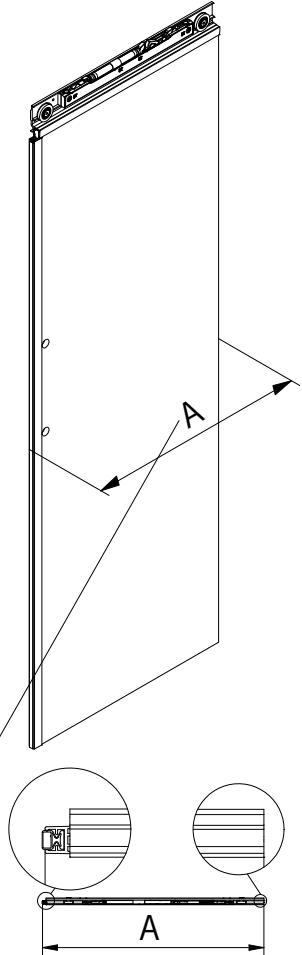
9



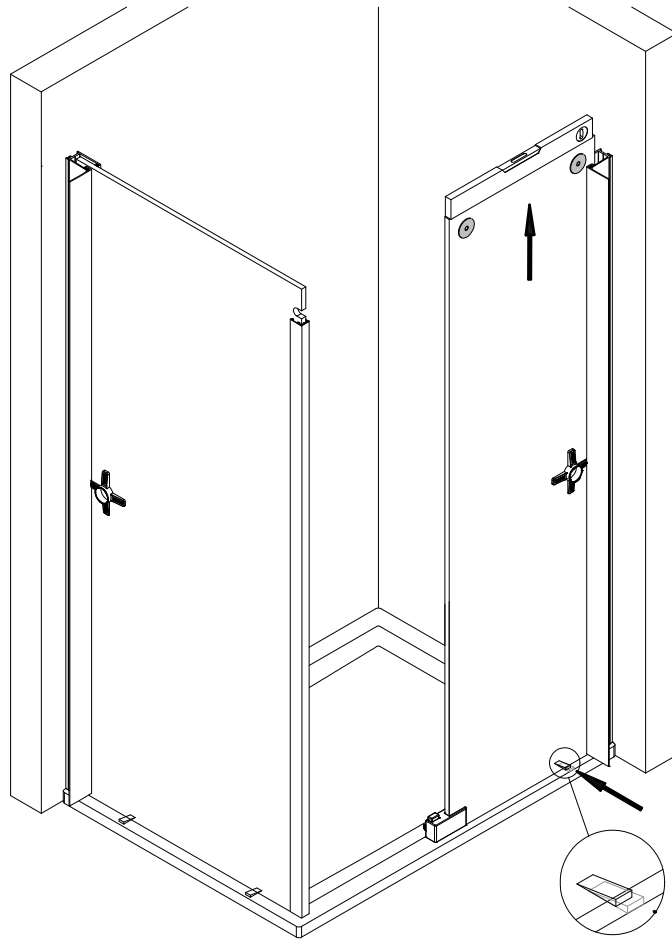
Wenn eine Montageskizze dabei liegt dann diese verwenden.  
 Please use sketch if one is enclosed.  
 Si un croquis de montage est joint, merci u'tiliser ce dernier.  
 Als er een extra montageformulier bijgevoegd is dan dient deze gebruikt te worden.

B	Y
1000 mm	488 mm
1200 mm	588 mm
1400 mm	688 mm
1600 mm	788 mm
Sondermaß	A-3 mm

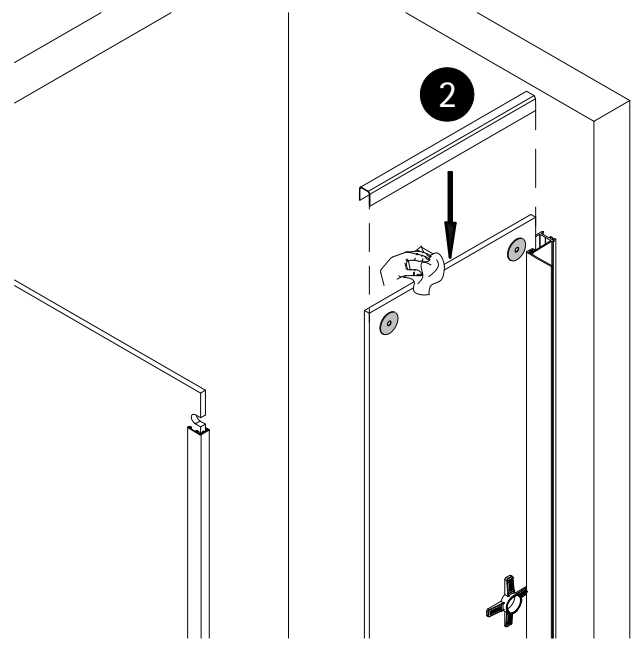
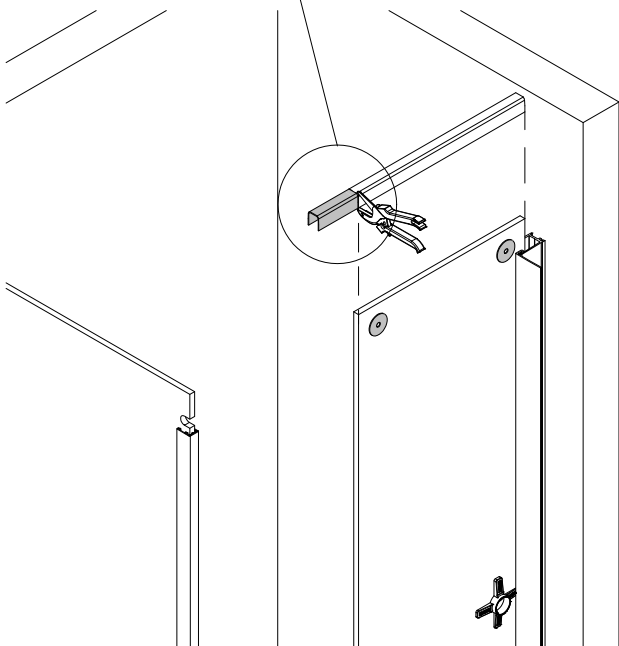
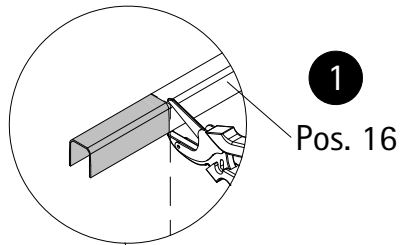
Montagemaß Y  
 Assembly measure Y  
 Dimension de montage Y  
 Montage maat Y



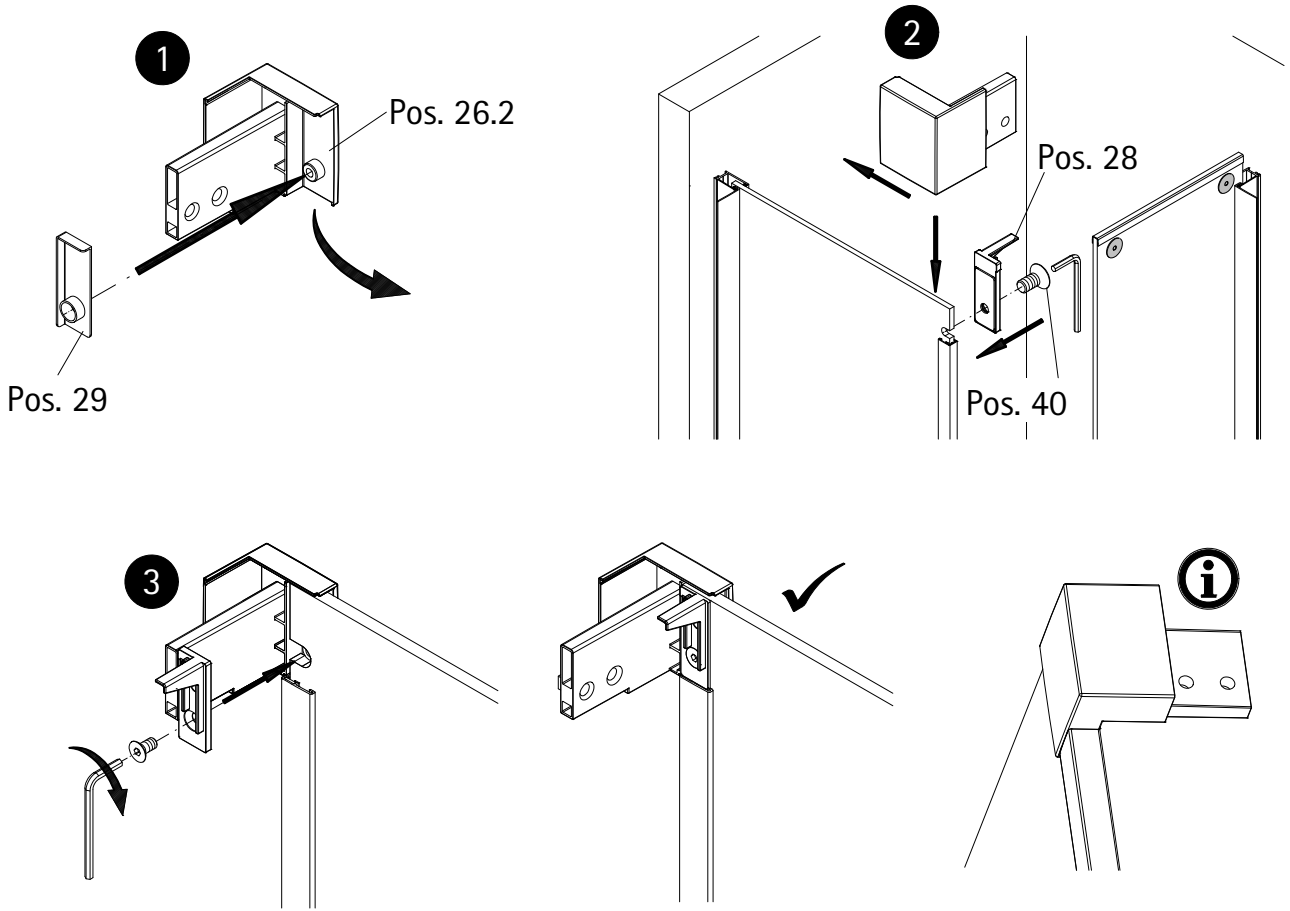
10



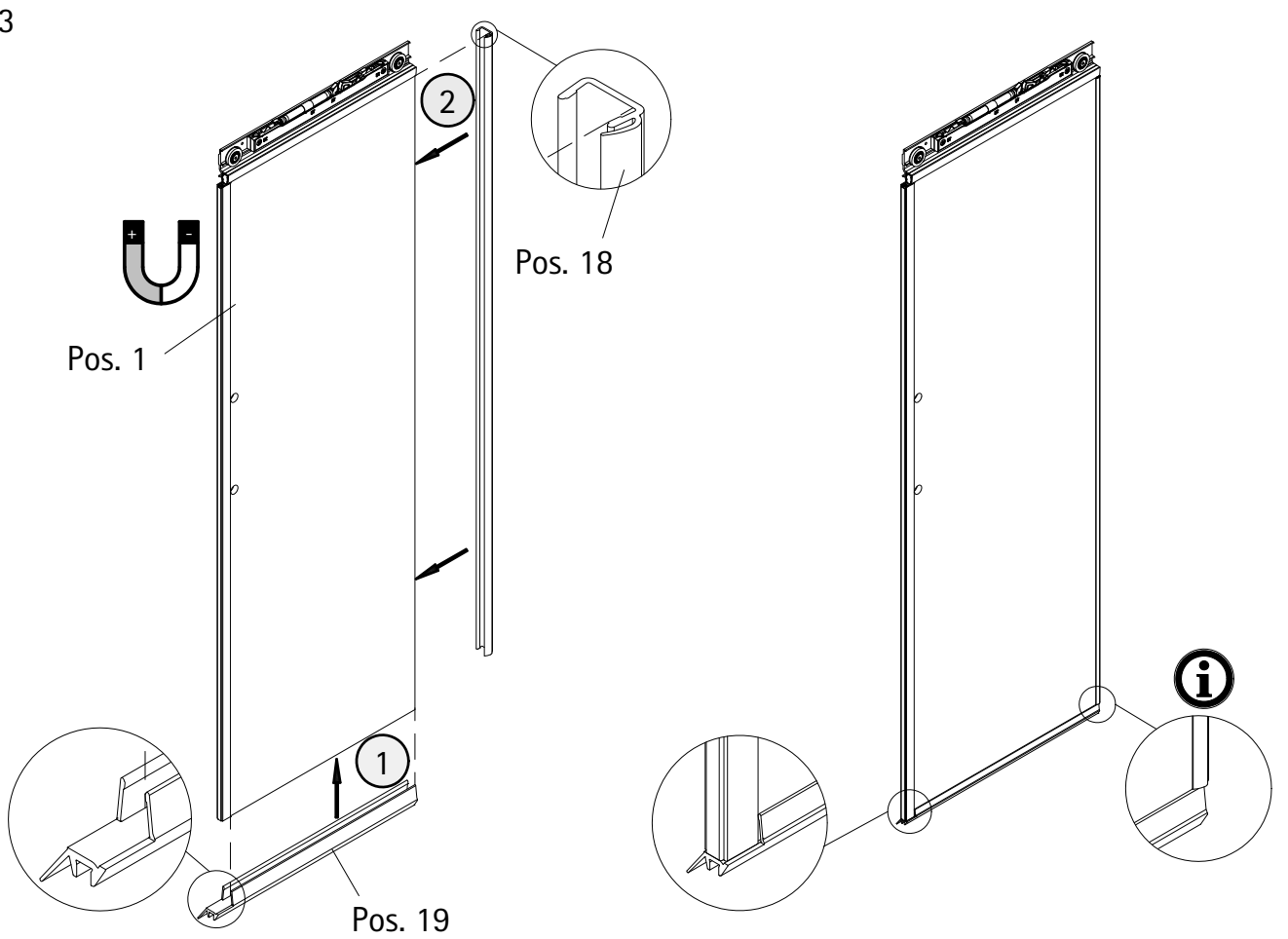
11



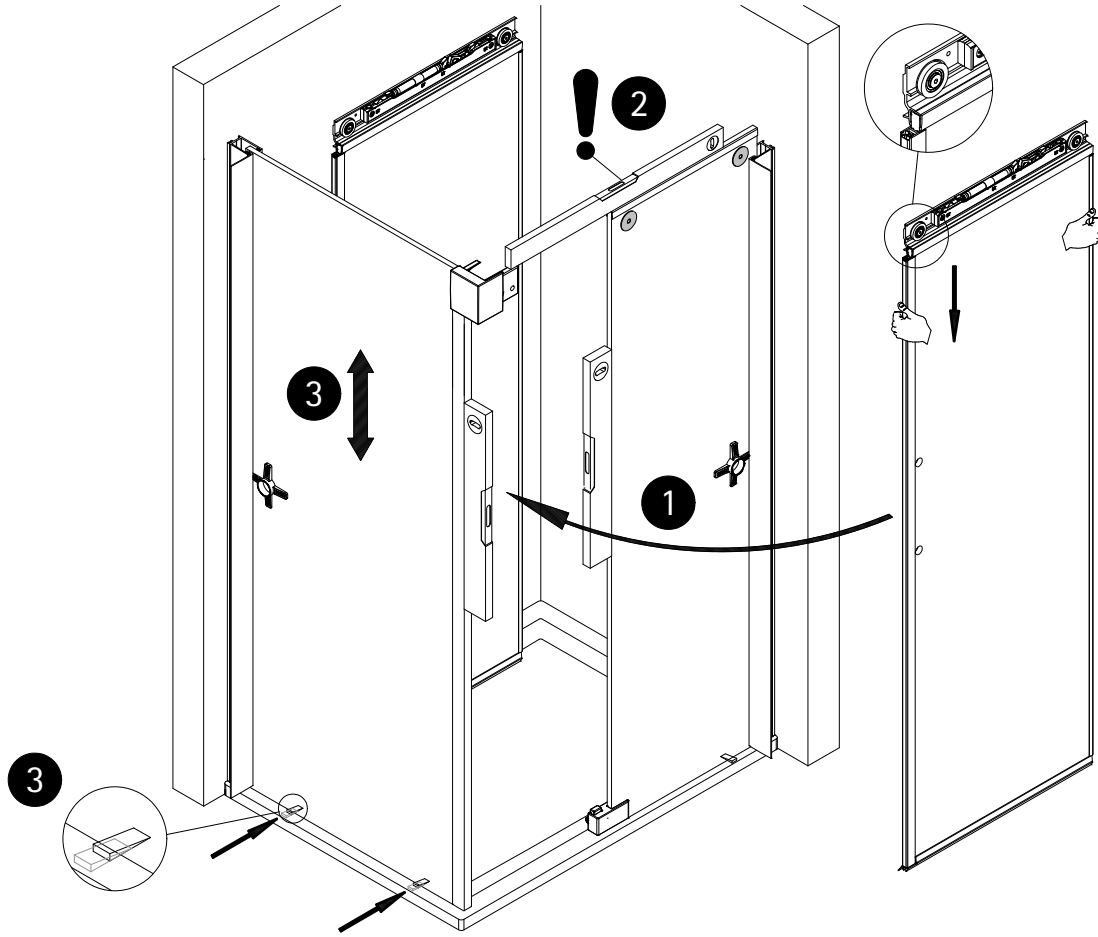
12



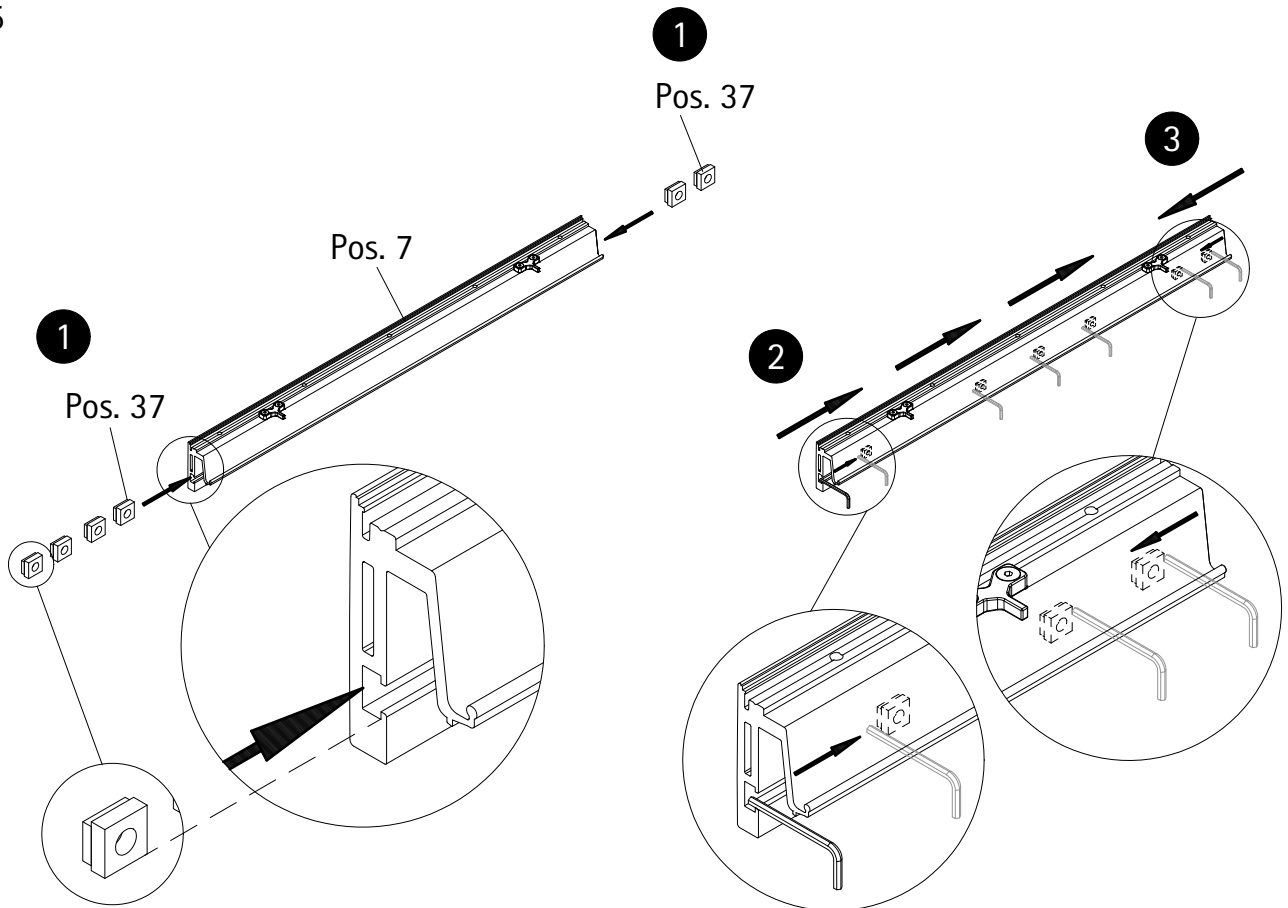
13



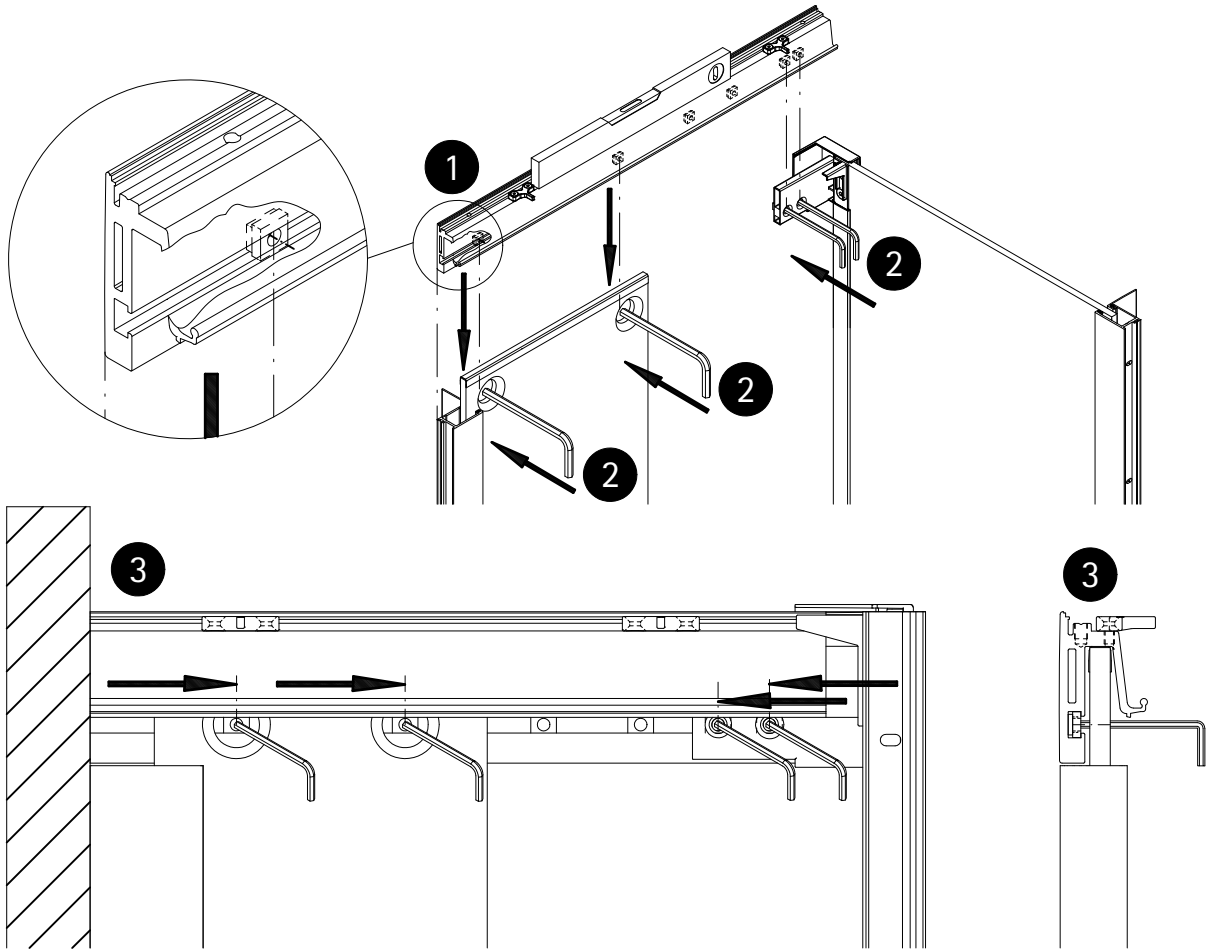
14



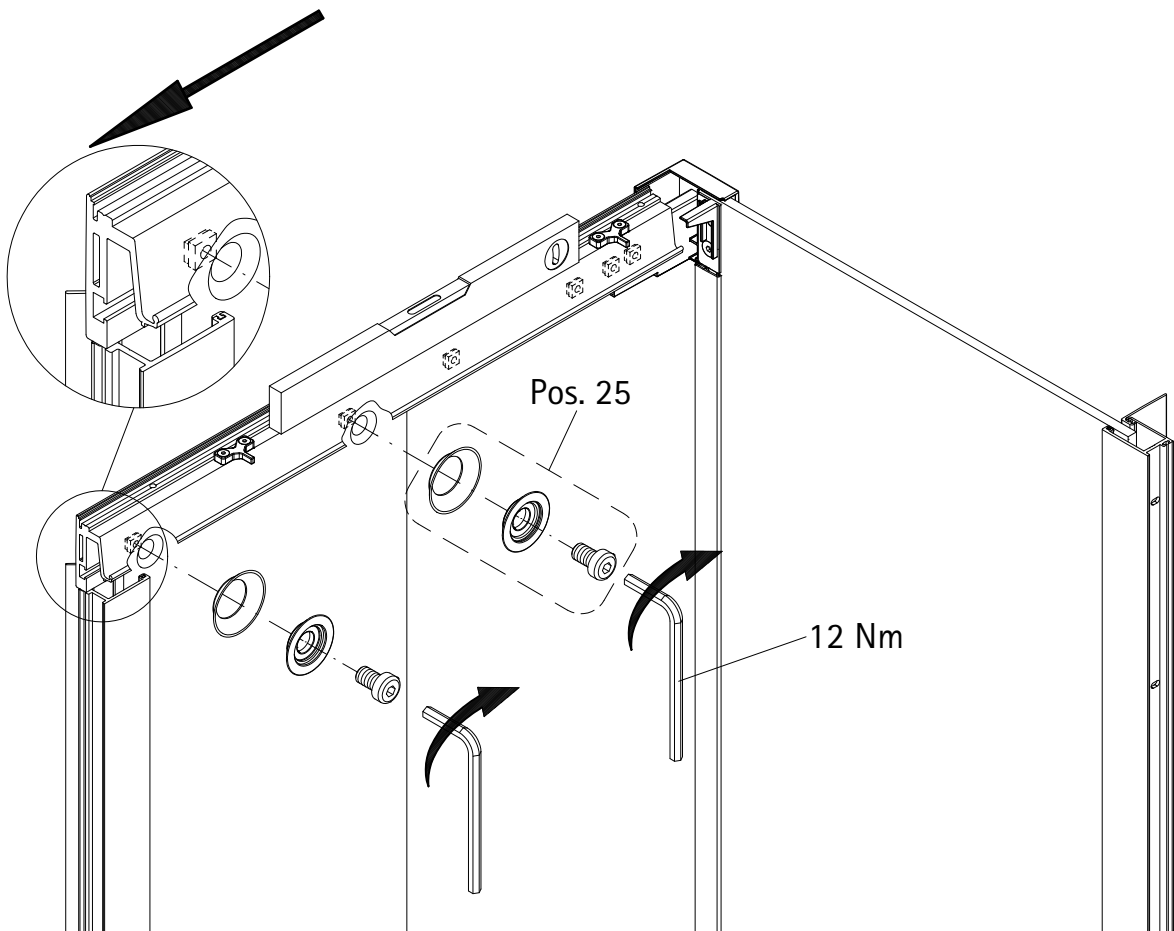
15



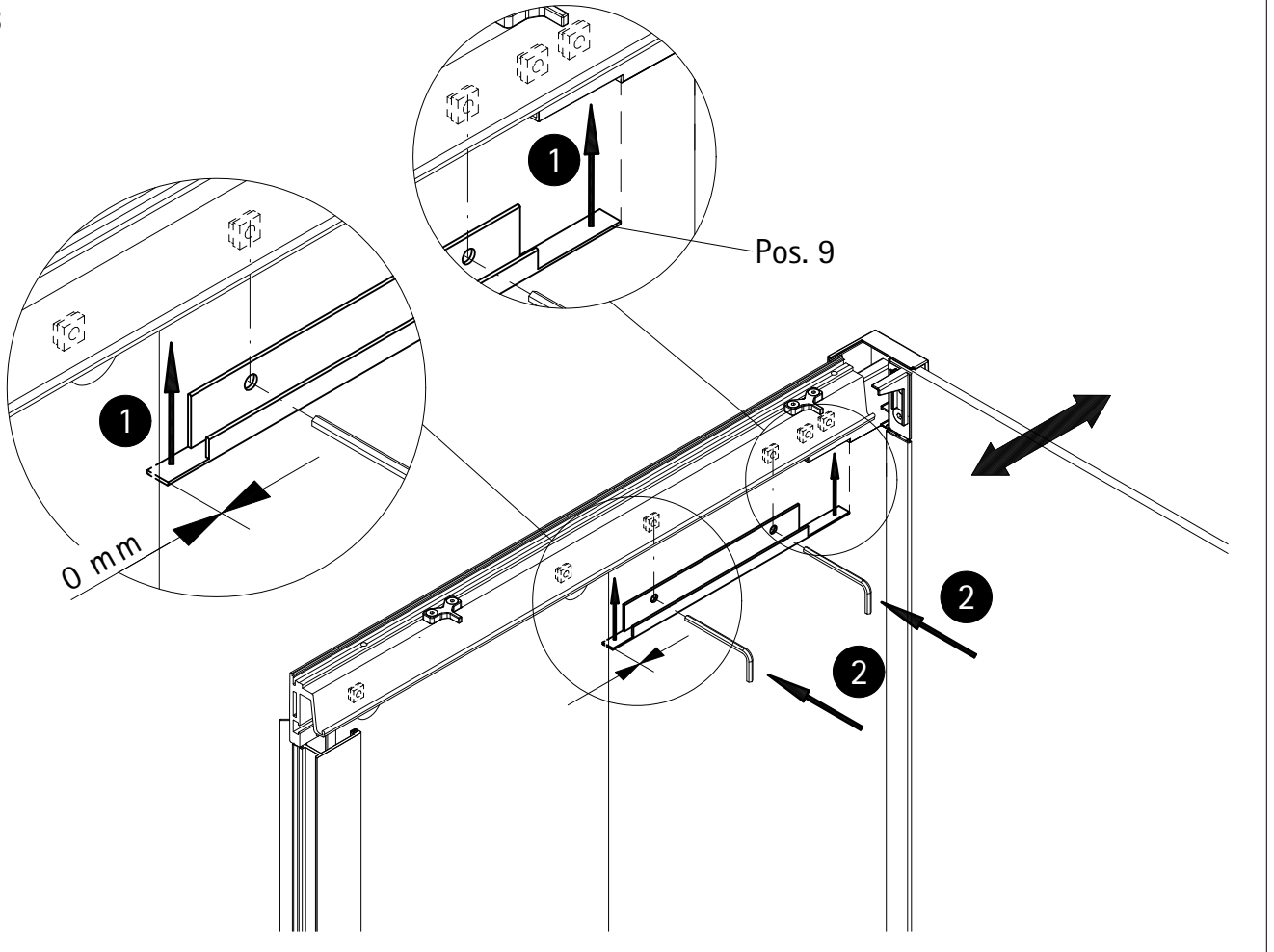
16



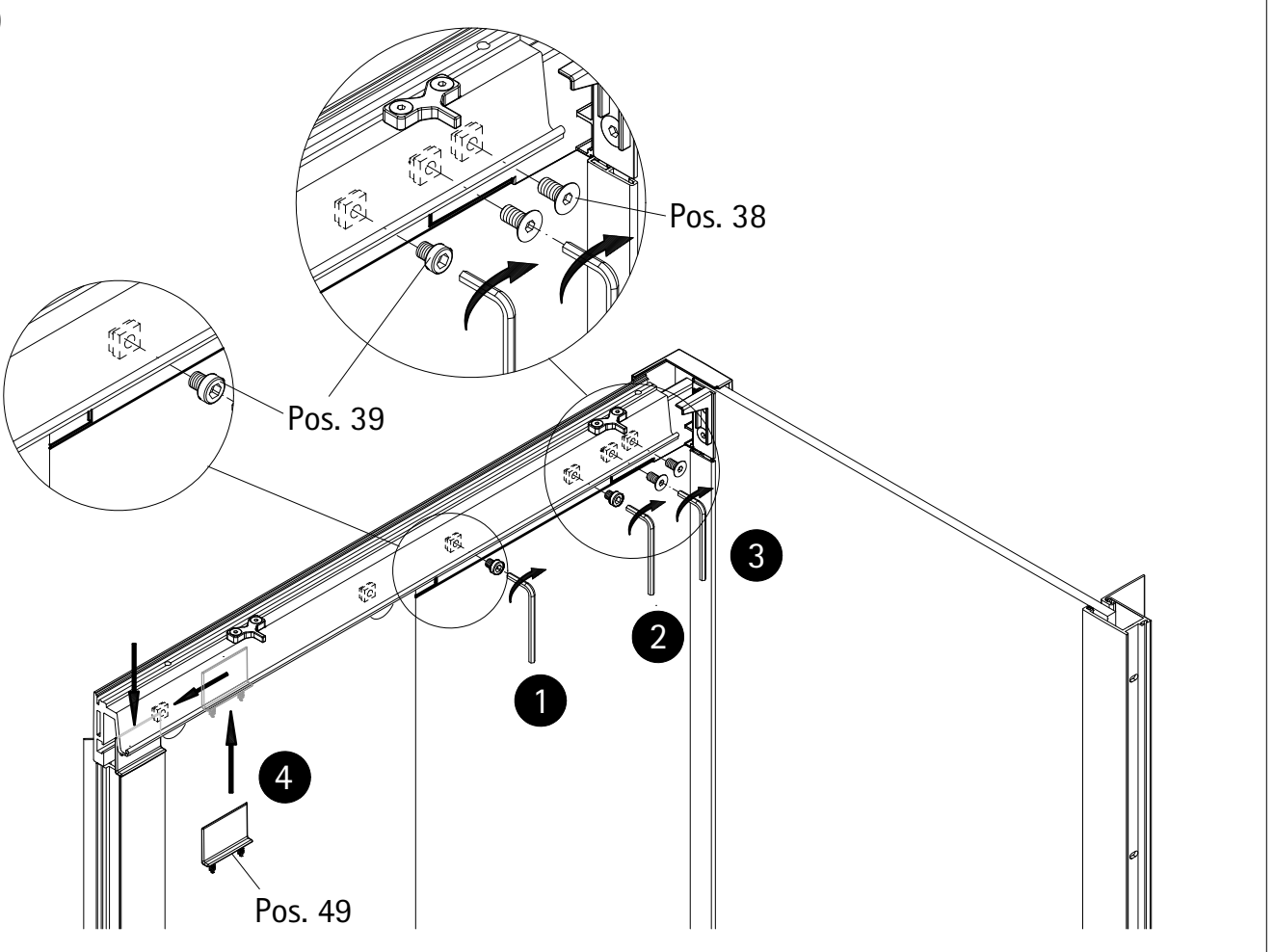
17



18

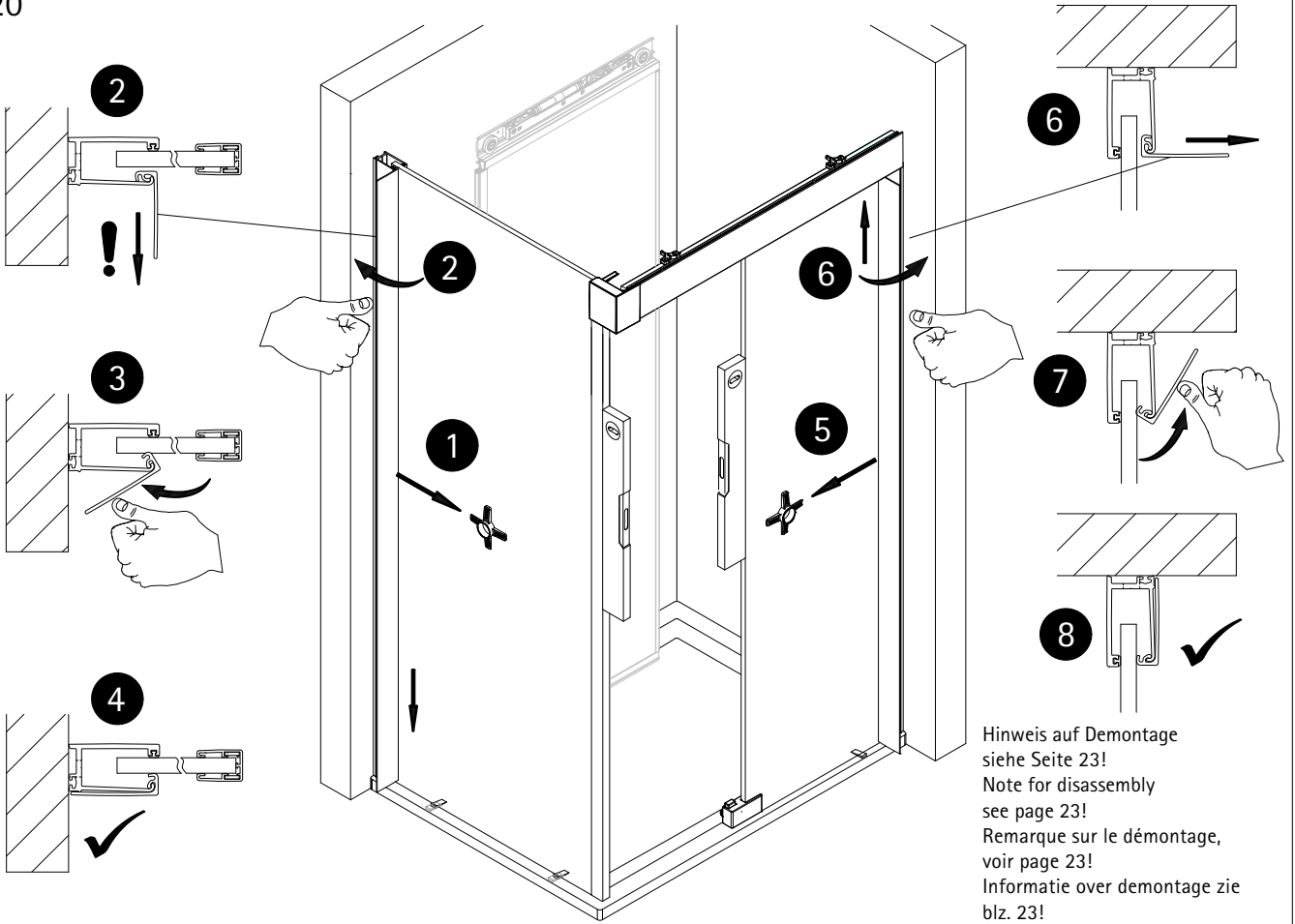


19

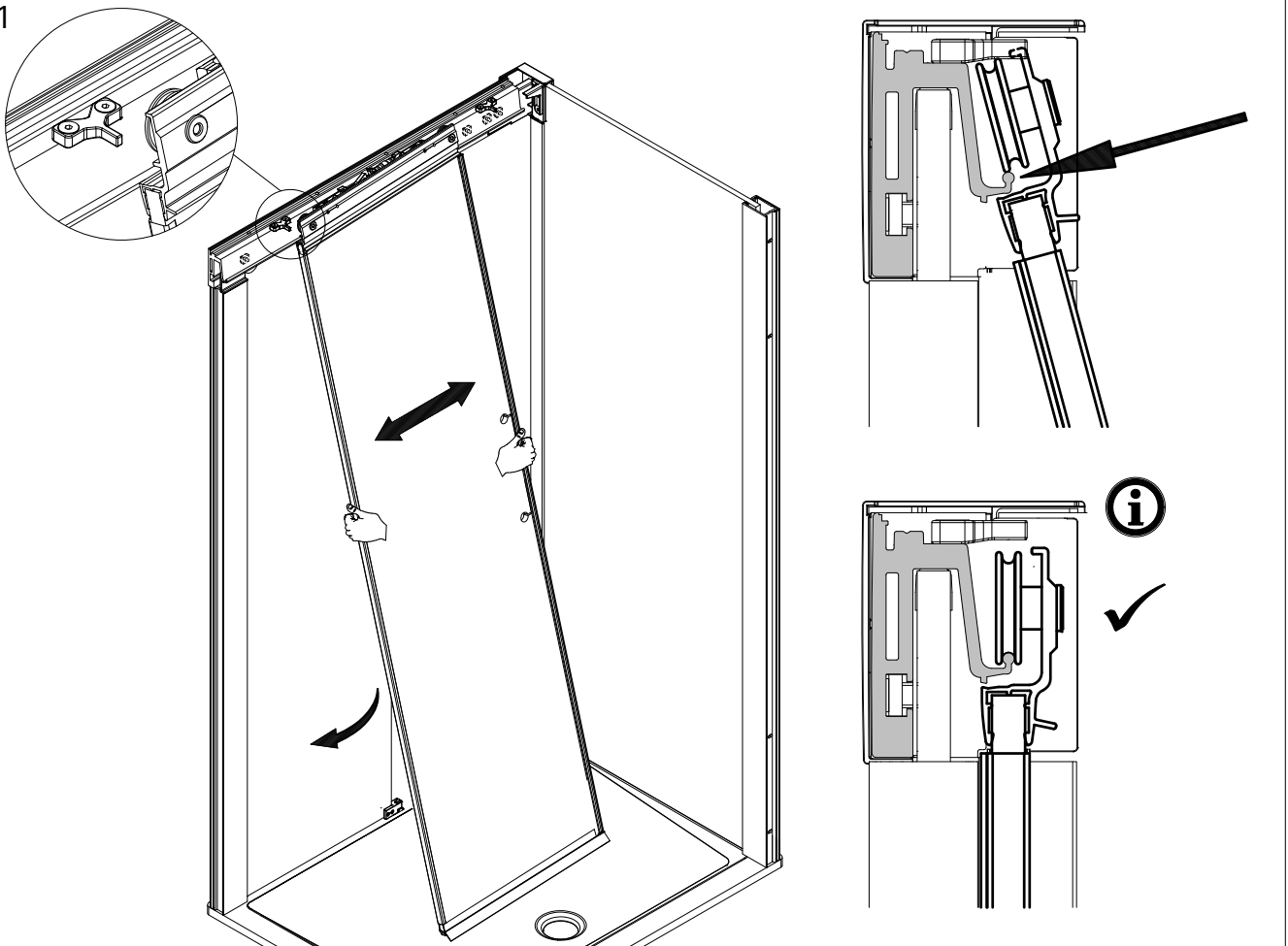




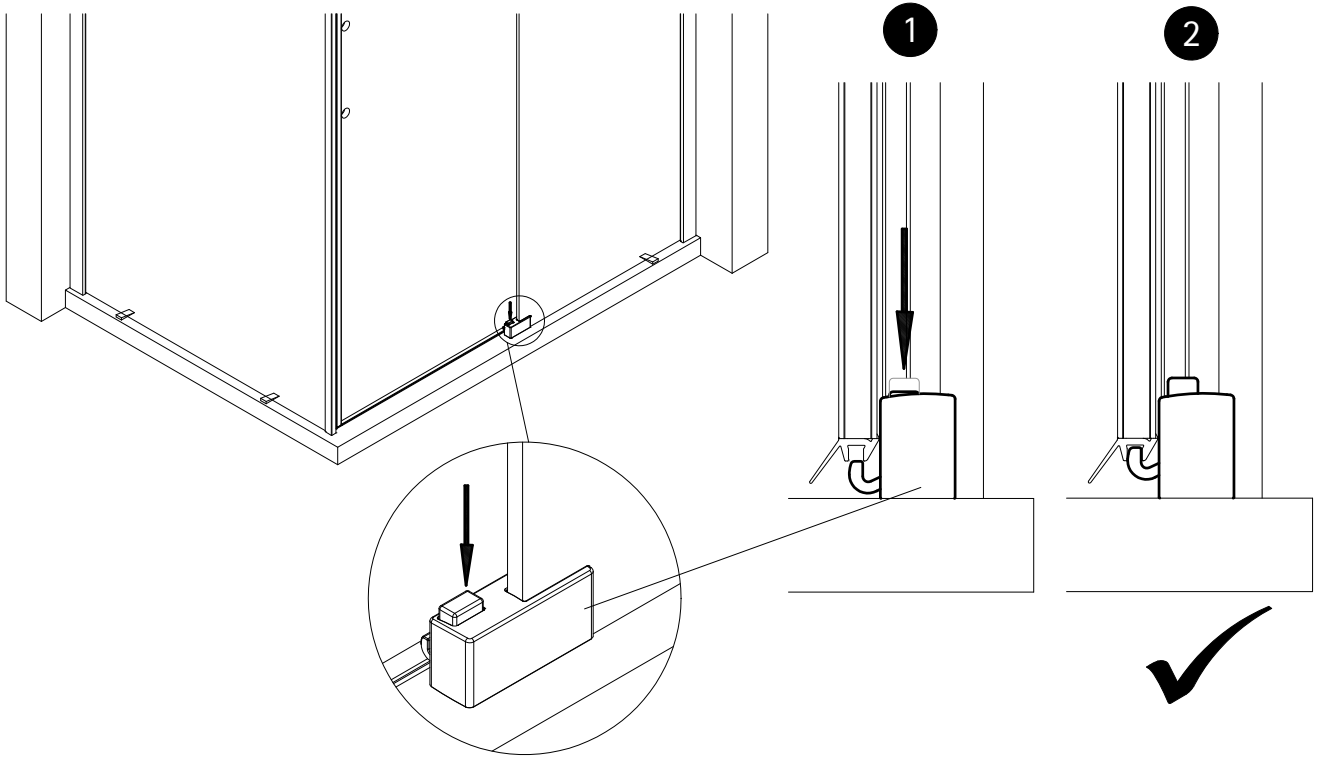
20



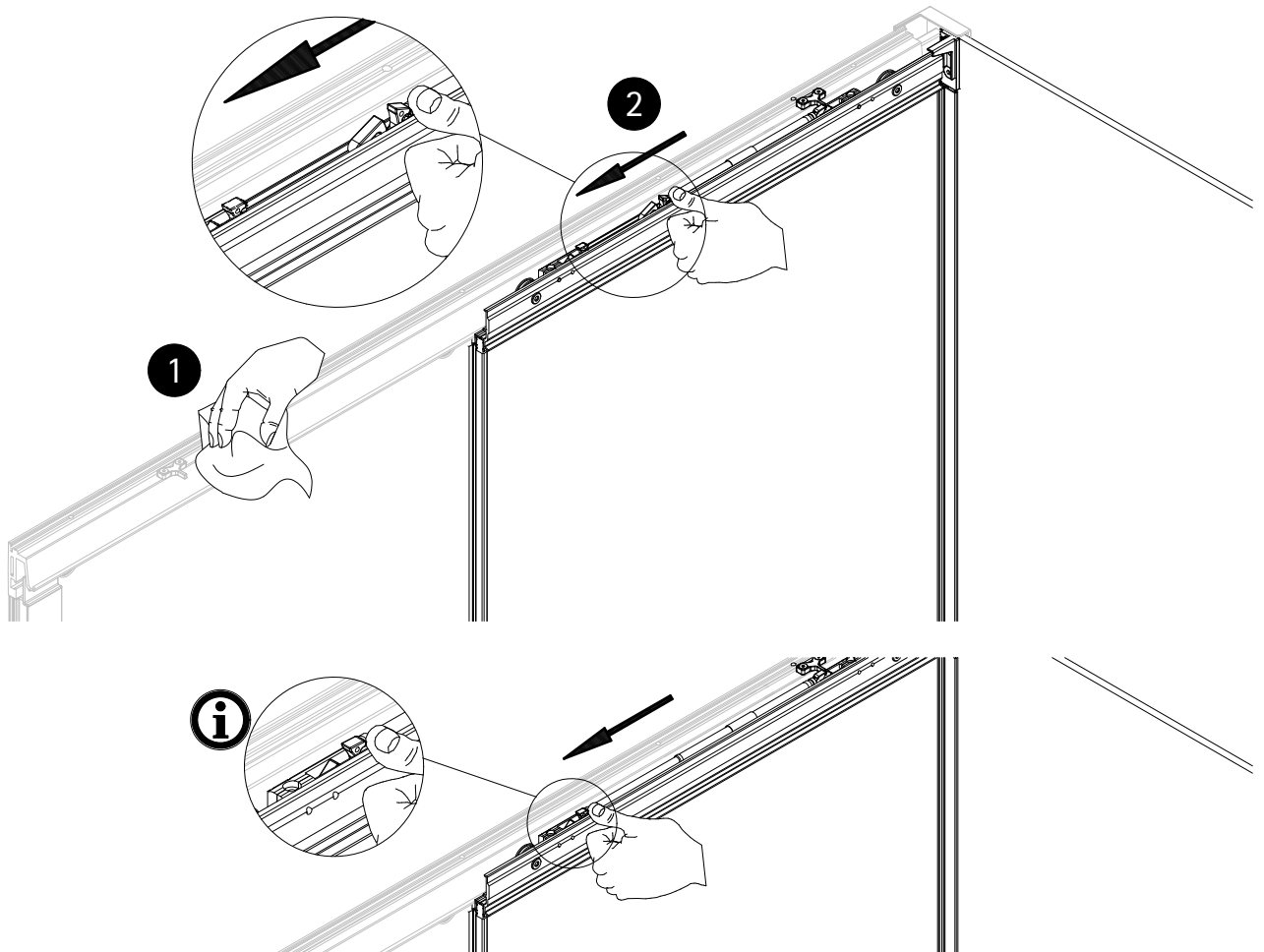
21



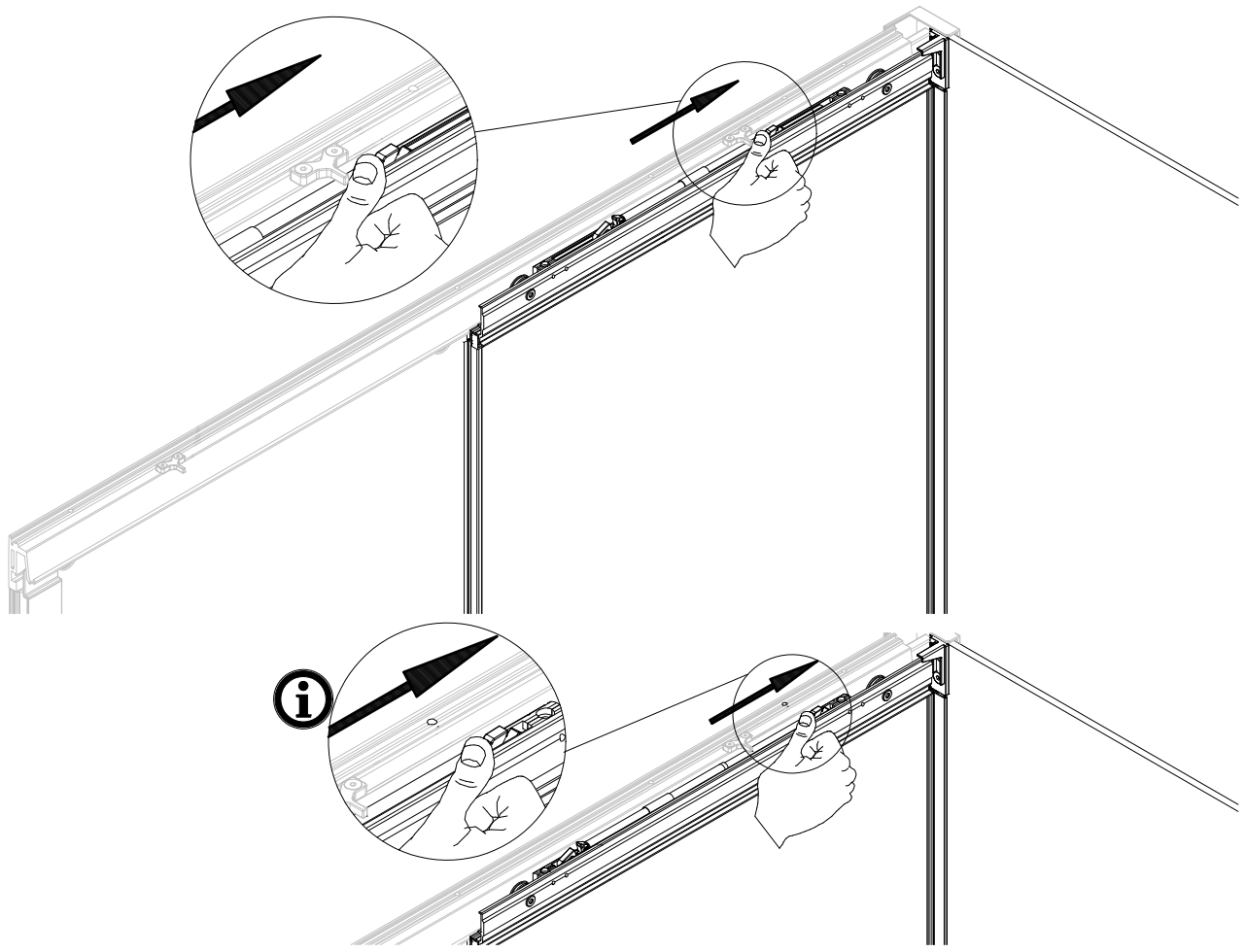
22



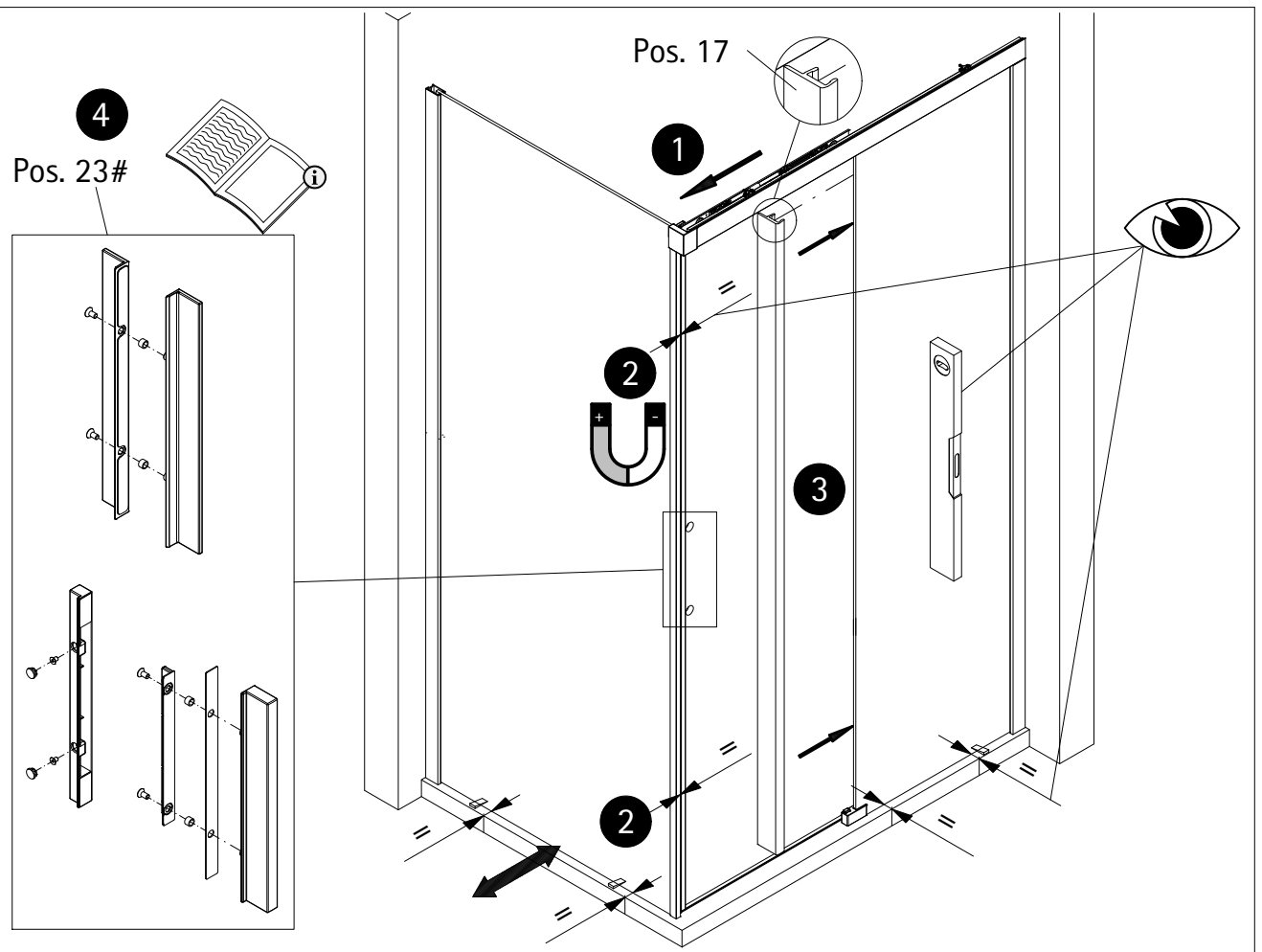
23



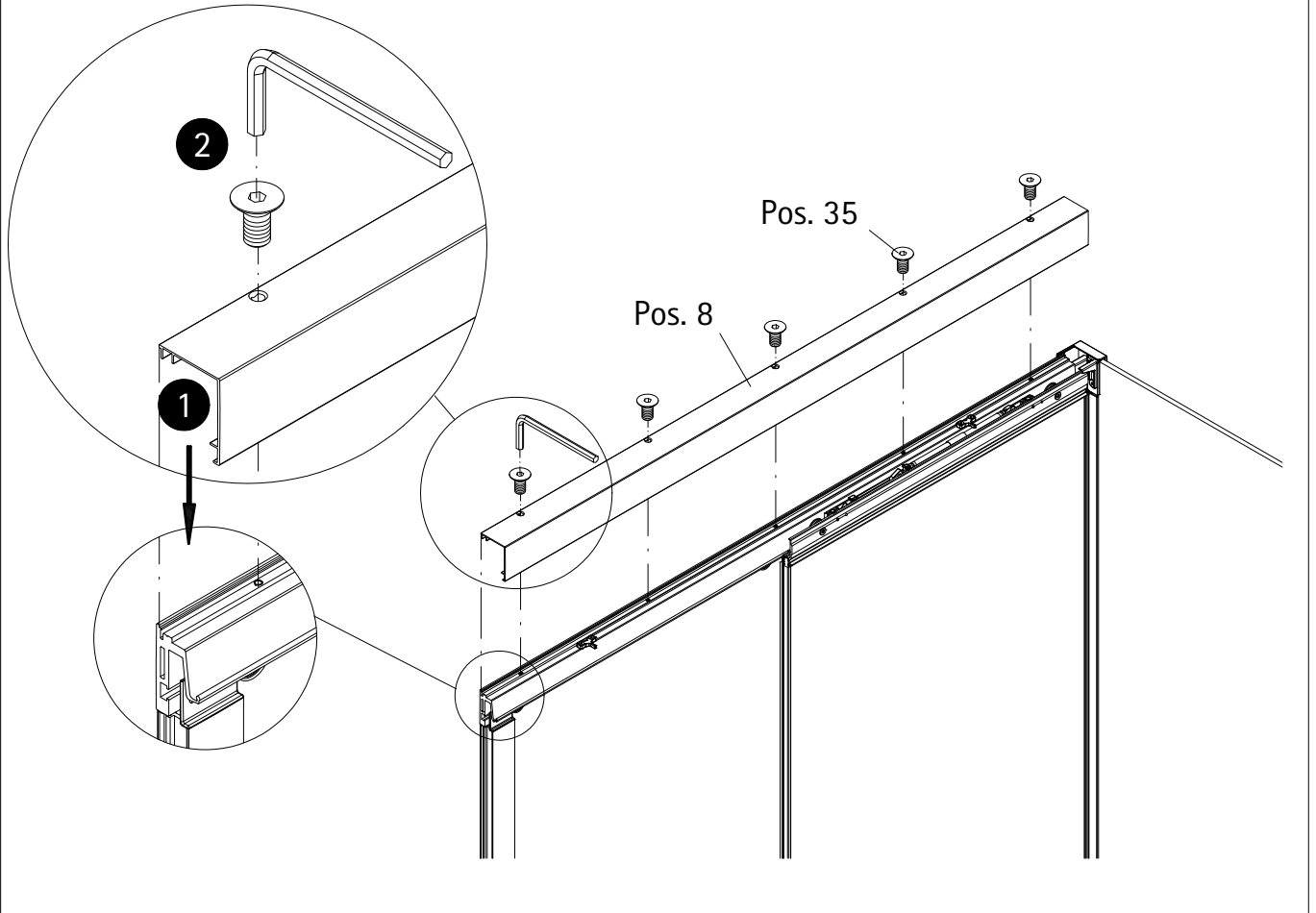
24



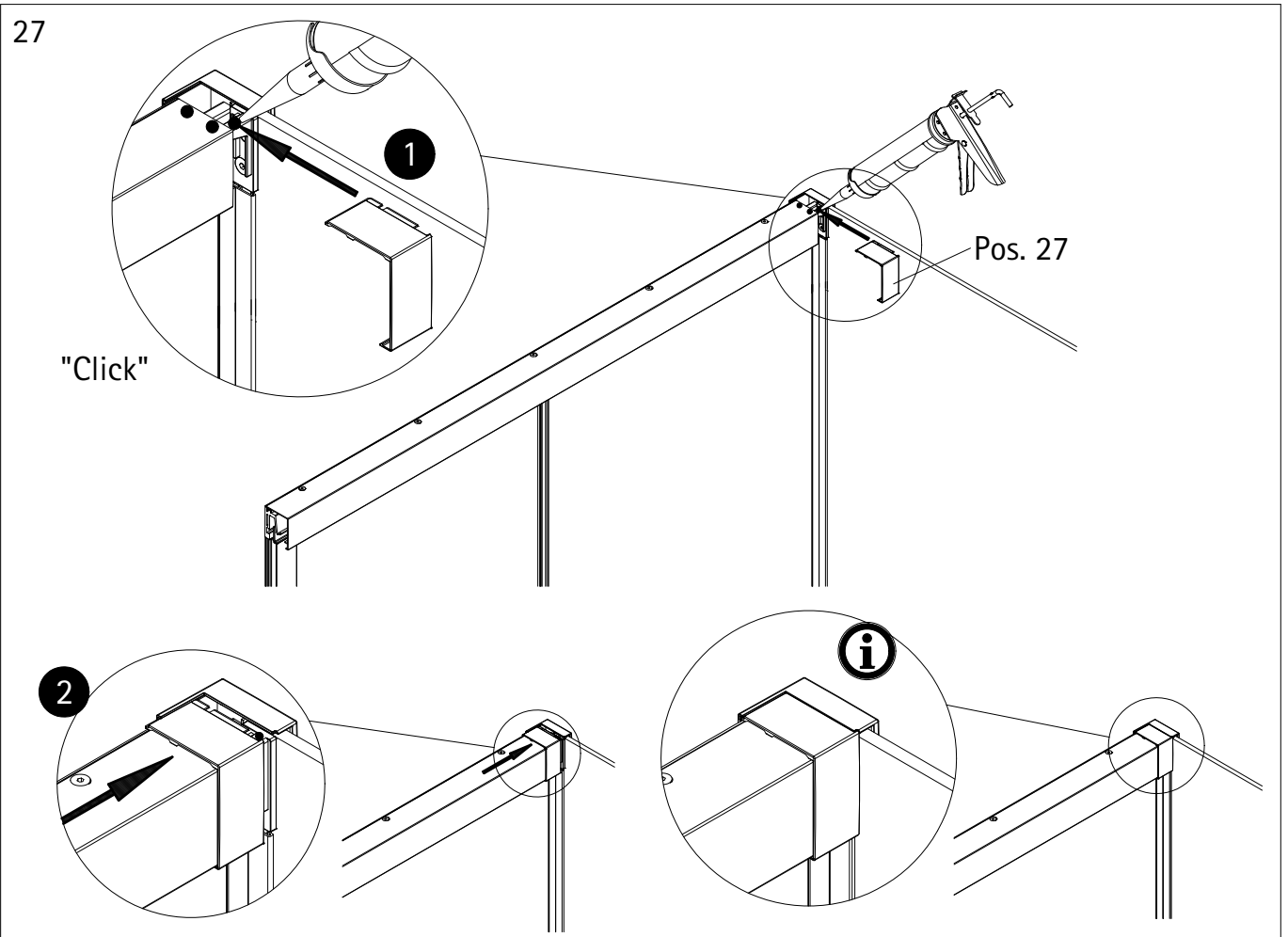
25



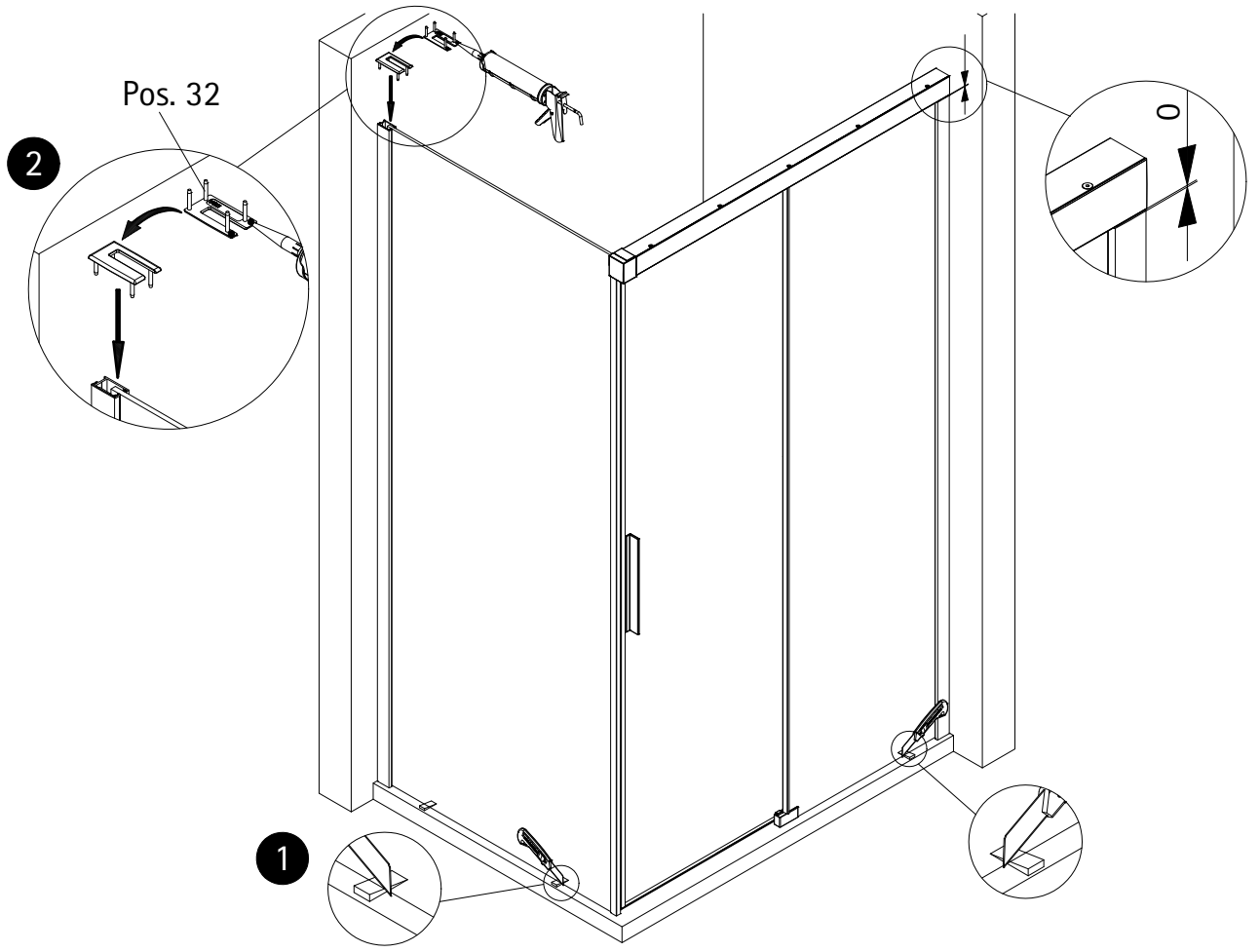
26



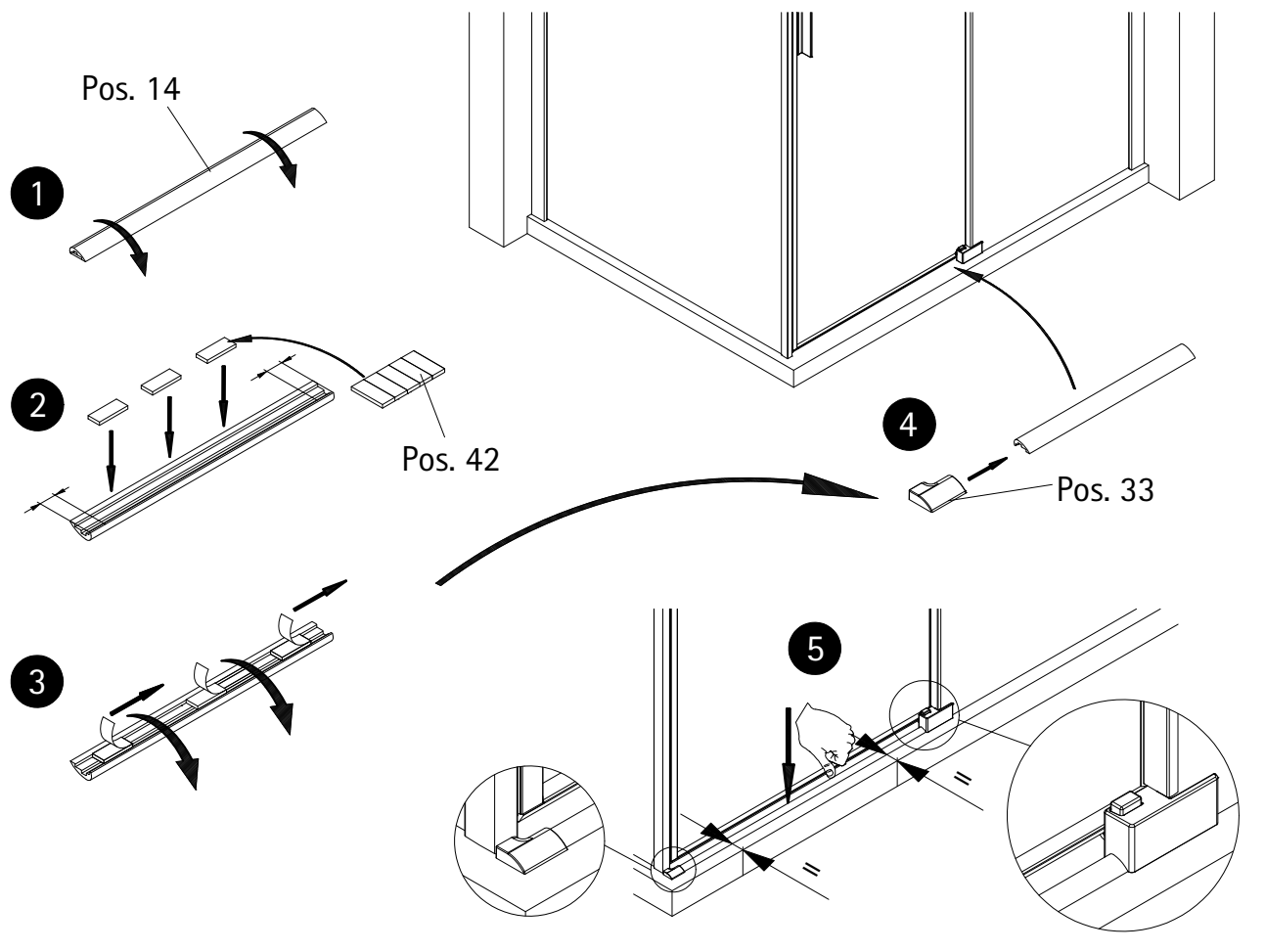
27



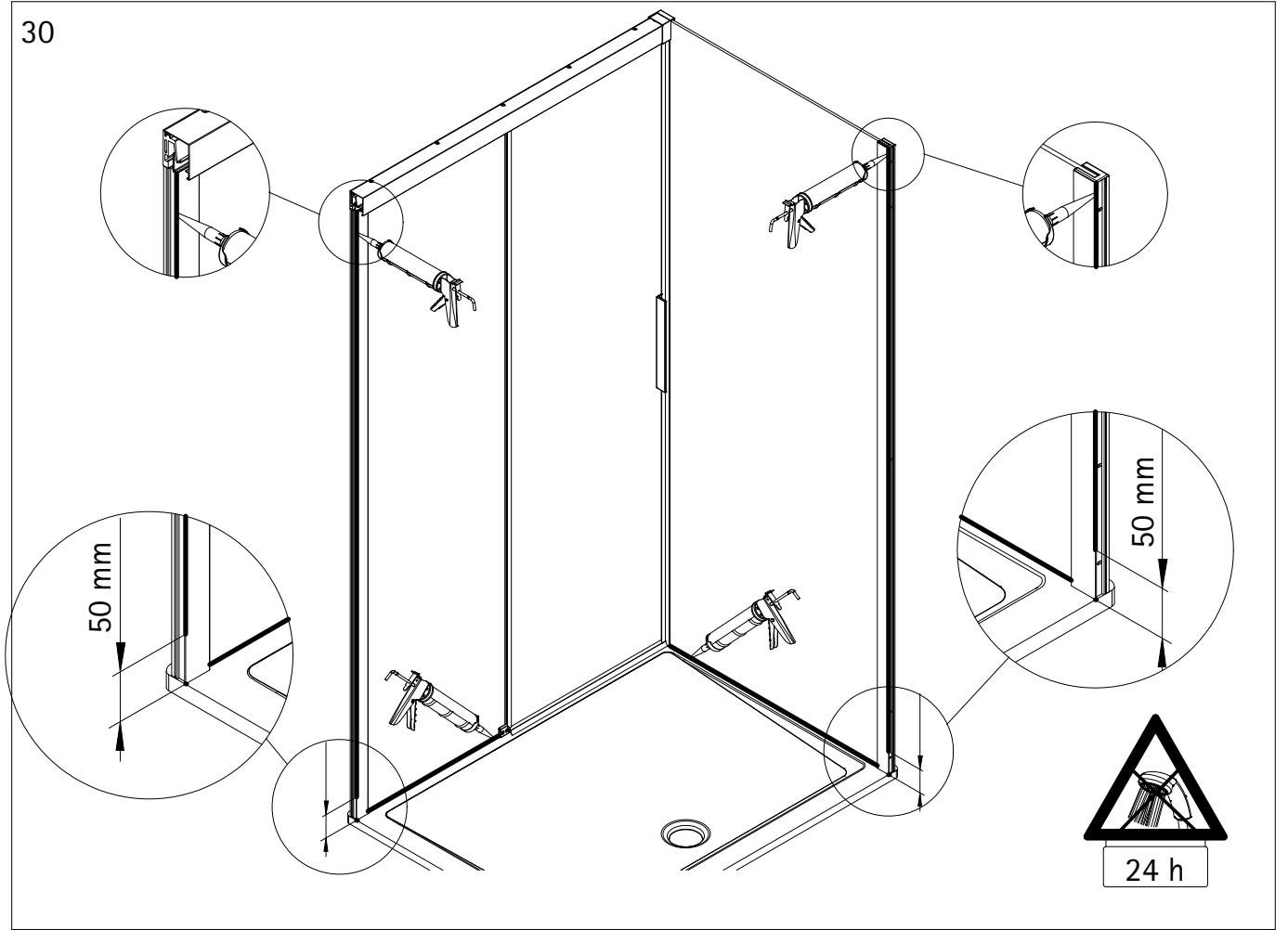
28



29



30



31

