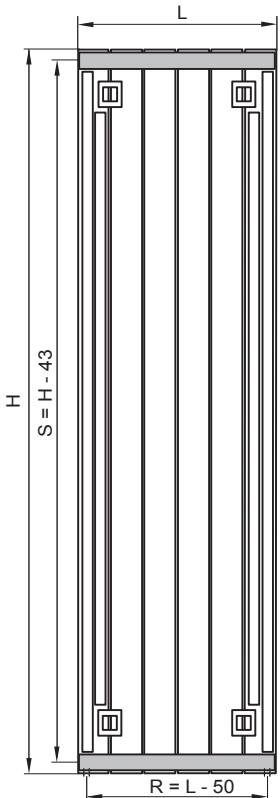
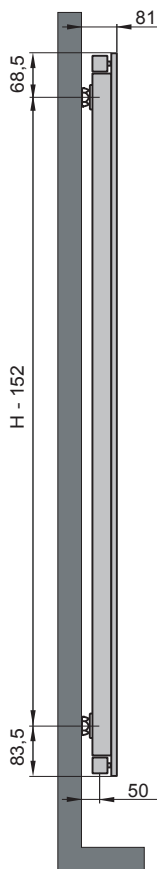


V1L1 (achteraanzicht)  
V1L1 (Vista trasera)



V1



Controleer of de wand voldoende draagvermogen heeft.  
Kies de geschikte schroeven en pluggen in functie van de wand.  
Uw vakhandel kan u hierbij adviseren.  
Hou rekening met eventuele bijzondere eisen, zoals  
bv. voor openbare gebouwen.

(NL)

Vérifier la capacité de charge du support.  
Pour des raisons de sécurité, les chevilles et vis ne sont pas fournies.  
Contactez votre revendeur pour choisir le bon type de chevilles / vis.  
Tenir compte des exigences spéciales,  
comme par exemple pour des bâtiments publics.

(F)

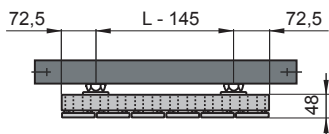
Untergrund auf Tragfähigkeit prüfen.  
Aus Sicherheitsgründen werden keine Dübel und Schrauben mitgeliefert.  
Kontaktieren Sie Ihren Händler für die richtigen Dübel / Schrauben.  
Spezielle Anforderungen, wie z. B. für öffentliche Gebäude,  
berücksichtigen.

(D)

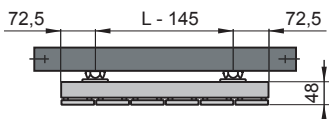
Check the bearing surface for load-carrying capacity.  
For safety reasons wall plugs and screws aren't delivered.  
Contact your dealer for the right type of screws / plugs.  
Observe special requirements for e.g. public buildings.

(E)

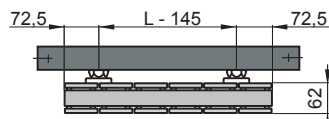
V1L1/VPN1L1



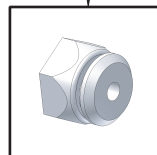
V1/VPN1



V2/VPN2

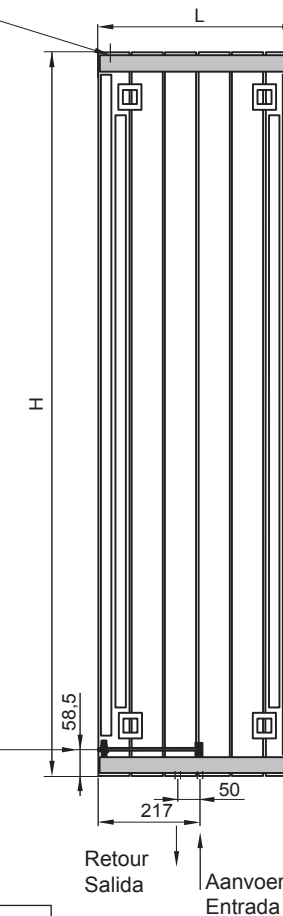


Ophanging (4x)  
Fixation Murale (4x)  
Wandbefestigung (4x)  
Wall - support (4x)  
Fijaciones murales (4x)

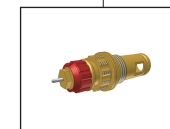
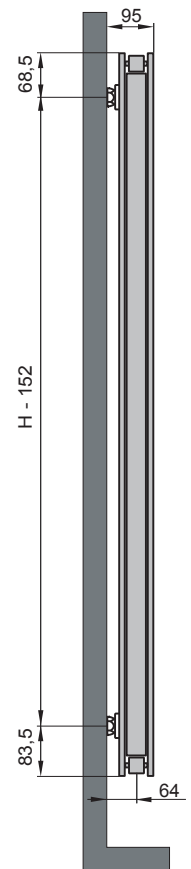


Ontluchter  
Entlüfter  
Purgeur  
Airvent  
Purgador

Achteraanzicht ventielradiator  
Vista trasera radiator con válvula integrada



V2



Werkdruk : Max.4 bar  
Betriebsdruck : Max.4 bar  
Pression de service : Max.4 bar  
Operating pressure : Max.4 bar  
Presión : Max.4 bar